

**Zarządzenie Nr 50 /2011  
Wójta Gminy Łąck  
z dnia 23.11.2011r.**

w sprawie: rozpatrzenia uwag Andrzeja Smok do ustaleń projektu miejscowego planu zagospodarowania przestrzennego dla jeziora Zdwońskiego położonego na terenie gminy Łąck i gruntów przyległych do jeziora w strefie do 300m

Na podstawie art. 17, w związku z art. 18 ust. 1 ustawy z dnia 27 marca 2003r. o planowaniu i zagospodarowaniu przestrzennym (Dz. U. z 2003r. Nr 80 poz. 717 z późn. zm.) oraz art. 7 ust. 1 pkt. 1 ustawy z dnia 8 marca 1990r. o samorządzie gminnym (Dz. U. z 2001r. Nr 142 poz. 1591, z późn. zm.) oraz Uchwałą Rady Gminy w Łącku Nr XII/161/2004 z dnia 29 września 2004r. o przystąpieniu do sporządzenia miejscowego planu zagospodarowania przestrzennego dla jeziora Zdwońskiego położonego na terenie gminy Łąck i gruntów przyległych do jeziora w strefie do 300m, Wójt Gminy Łąck zarządza, co następuje:

§ 1

Złożone w dniu 28.10.2010r. przez P. Andrzeja Smok uwagi do projektu miejscowego planu zagospodarowania przestrzennego dla jeziora Zdwońskiego położonego na terenie gminy Łąck i gruntów przyległych do jeziora w strefie do 300m, dotyczące możliwości przeznaczenia terenu działki o nr ewid. 177 w miejscowości Zdwoń pod budownictwo mieszkaniowe, zostają nieuwzględnione.

§ 2

Uwagę kieruje się do rozpatrzenia przez Radę Gminy Łąck.

§ 3

Zarządzenie podlega przekazaniu wnoszącym uwagę.

§ 4

Wykonanie zarządzenia powierza się Kierownikowi Referatu Inwestycji i Rozwoju Urzędu Gminy Łąck.

§ 5

Zarządzenie wchodzi w życie z dniem podpisania.

  
WÓJT  
Zbigniew Białecki

## UZASADNIENIE

Pan Andrzej Smok w złożonej uwadze wnosi o przeznaczenie działki o nr ew. 177 w miejscowości Zdwórz, której jest współwłaścicielem, pod budownictwo mieszkaniowe.

W projekcie miejscowego planu zagospodarowania przestrzennego dla jeziora Zdwońskiego położonego na terenie gminy Łąck i gruntów przyległych do jeziora w strefie do 300m, działka o nr ewid. 177 w miejscowości Zdwórz zlokalizowana jest częściowo na terenach przeznaczonych pod zalesianie (9ZLD) i na terenach Zespołu Przyrodniczo-Krajobrazowego Jeziora Zdwońskiego.

Przeznaczenie działki nr ew. 177 pod zalesianie wynika z zapisów w obowiązującym Studium Uwarunkowań i Kierunków Zagospodarowania Przestrzennego gminy Łąck. Ustalenia przedmiotowego miejscowego planu zagospodarowania przestrzennego muszą być zgodne ze studium uwarunkowań i kierunków zagospodarowania przestrzennego gminy. Zmiana przeznaczenia terenu części działki nr ew. 177 stosunku do projektu planu wyłożonego w 2010r. wynika z rozstrzygnięcia nadzorczego Wojewody Mazowieckiego nr LEX.P.JW.0911-2/11 z dnia 14 lutego 2011r. stwierdzającego nieważność uchwały zatwierdzającej w/w projekt planu.

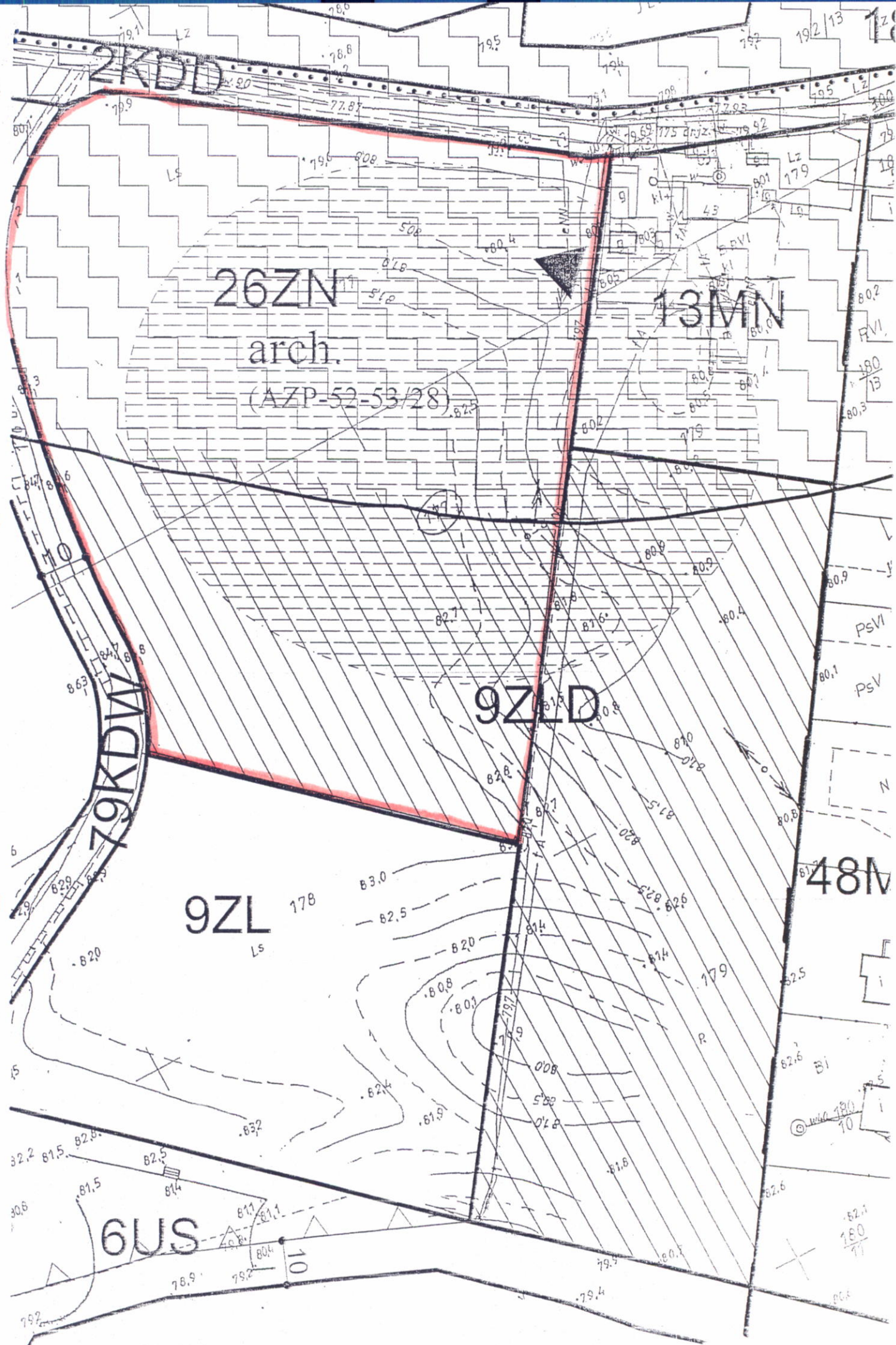
Północna część działki, wchodzi w skład Zespołu Przyrodniczo – Krajobrazowego Jeziora Zdwońskiego - wprowadzonego rozporządzeniem nr 220 Wojewody Mazowieckiego z dnia 10 lipca 2001 roku „w sprawie wprowadzenia zespołów przyrodniczo-krajobrazowych na terenie województwa mazowieckiego” (Dz. Urz. Woj. Maz. Nr 162, poz. 2402) i związku z tym musi pozostać w dotychczasowym sposobie użytkowania bez prawa zabudowy.

Działka nr ew. 177 położona jest ponadto na terenie Gostynińsko-Gąbińskiego Obszaru Chronionego Krajobrazu dla którego Wojewoda Mazowiecki w rozporządzeniu Nr 15 z 27.07.2006r. (Dz. Urz. Woj. Maz. Nr 157, poz. 6152) określił obowiązujące warunki i zasady zagospodarowania terenu w tym zakaz zabudowy w odległości 100m od rzek i jezior zlokalizowanych w jego granicach.

W związku z powyższym nie ma możliwości prawnych przeznaczenia części działki nr ew. 177 pod budownictwo mieszkaniowej jednorodzinnej.

Zawarte w niniejszym Zarządzeniu w sprawie rozpatrzenia uwag stanowisko Wójta Gminy Łąck zostanie przedłożone Radzie Gminy Łąck celem rozstrzygnięcia.





2KDD

26ZN

arch.

(AZP-52-53/28)

13MN

9ZLD

48N

9ZL

6US

79KDW

L5

L2

RVI

PSVI

PSV

N

B1

180

71

804

804

804

804

804