



**„BARTA”
Pracownia Archeologiczno – Konserwatorska
Andrzej Bartczak**

ul. Łąkowa 69, 85-463 Bydgoszcz tel. 605-722-600,
NIP 947 – 136 – 36 – 69, Regon 472893890, e-mail: bartczak_a@wp.pl

Bydgoszcz dn. 28.03.2024 r.

**Urząd Gminy Łąck
ul. Gostynińska 2
09-520 Łąck**

Działając jako pełnomocnik Generalnej Dyrekcji Dróg Krajowych i Autostrad Oddział w Warszawie na podstawie pełnomocnictwa z dnia 25.03.2024 r. (znak : O.WA.D1.011.48.2024) informuję, że w miesiącu kwietniu i maju 2024 r. planowane jest prowadzenie archeologicznych badań powierzchniowych na trasie planowanej rozbudowy droga krajowa DK 60 Gostynin-Płock na odcinkach: od km 52+367 do km 55+738 (odcinek 1) i od km 58+990 do km 61+830 (odcinek 2). Wykonawcą planowanych prac będzie firma „Barta” Pracownia Archeologiczno – Konserwatorska Andrzej Bartczak. Badania te będą miały charakter bezinwazyjny i sprowadzą się do jednokrotnego przejścia przez kilku archeologów w pasie inwestycji o szerokości 300 m zaznaczonym na załączonej mapie.

Celem uzyskania pozwolenia Mazowieckiego Wojewódzkiego Konserwatora Zabytków w Warszawie na przeprowadzenie przedmiotowych badań konieczne jest zamieszczenie w BIP na stronie Państwa urzędu informacji o planowanych badaniach.

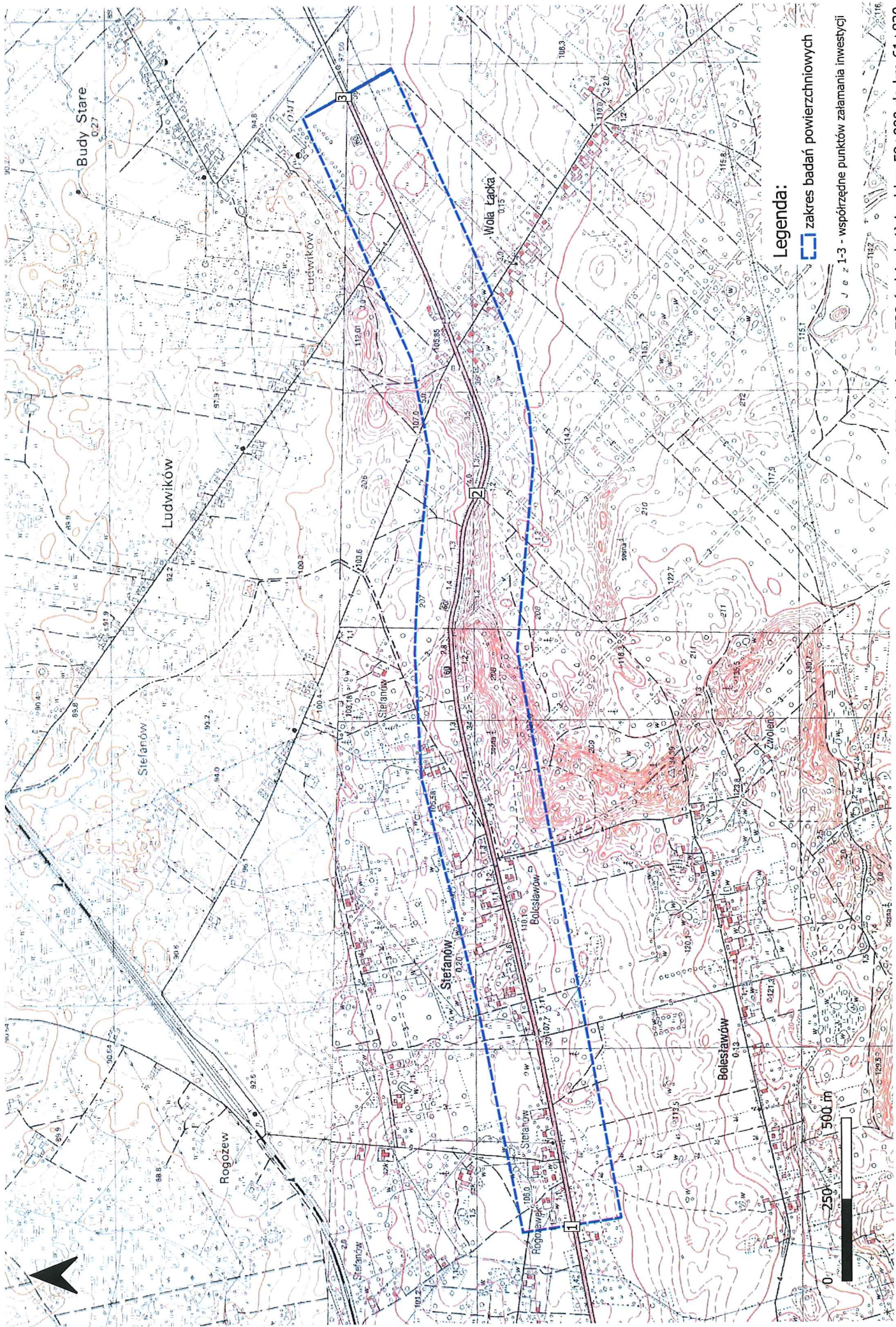
Jednocześnie proszę o podanie linku do ogłoszenia w celu przekazania go do Delegatury WUOZ w Radomiu oraz po upływie 2 tygodni od zamieszczenia ogłoszenia przekazania informacji czy nikt nie zgłosił zastrzeżeń wobec planowanych badań powierzchniowych.

Z poważaniem

Andrzej Bartczak

Załączniki :

1. Pełnomocnictwo
2. Dwie mapy topograficzne z zaznaczonym zasięgiem badań



Legenda:

 zakres badań powierzchniowych

 1-3 - współrzędne punktów załamania inwestycji

Mapa 1. Zakres archeologicznych badań powierzchniowych na trasie drogi krajowej DK 60 Gostynin-Plock na odcinkach: od km 52+367 do km 55+738 (odcinek 1) i od km 58+990 do km 61+830 (odcinek 2), gm. Gostynin, pow. gostyński, woj. mazowieckie oraz gm. Łąck, pow. płocki, woj. mazowieckie na mapie topograficznej. Odcinek 1. Skala 1: 10000,

