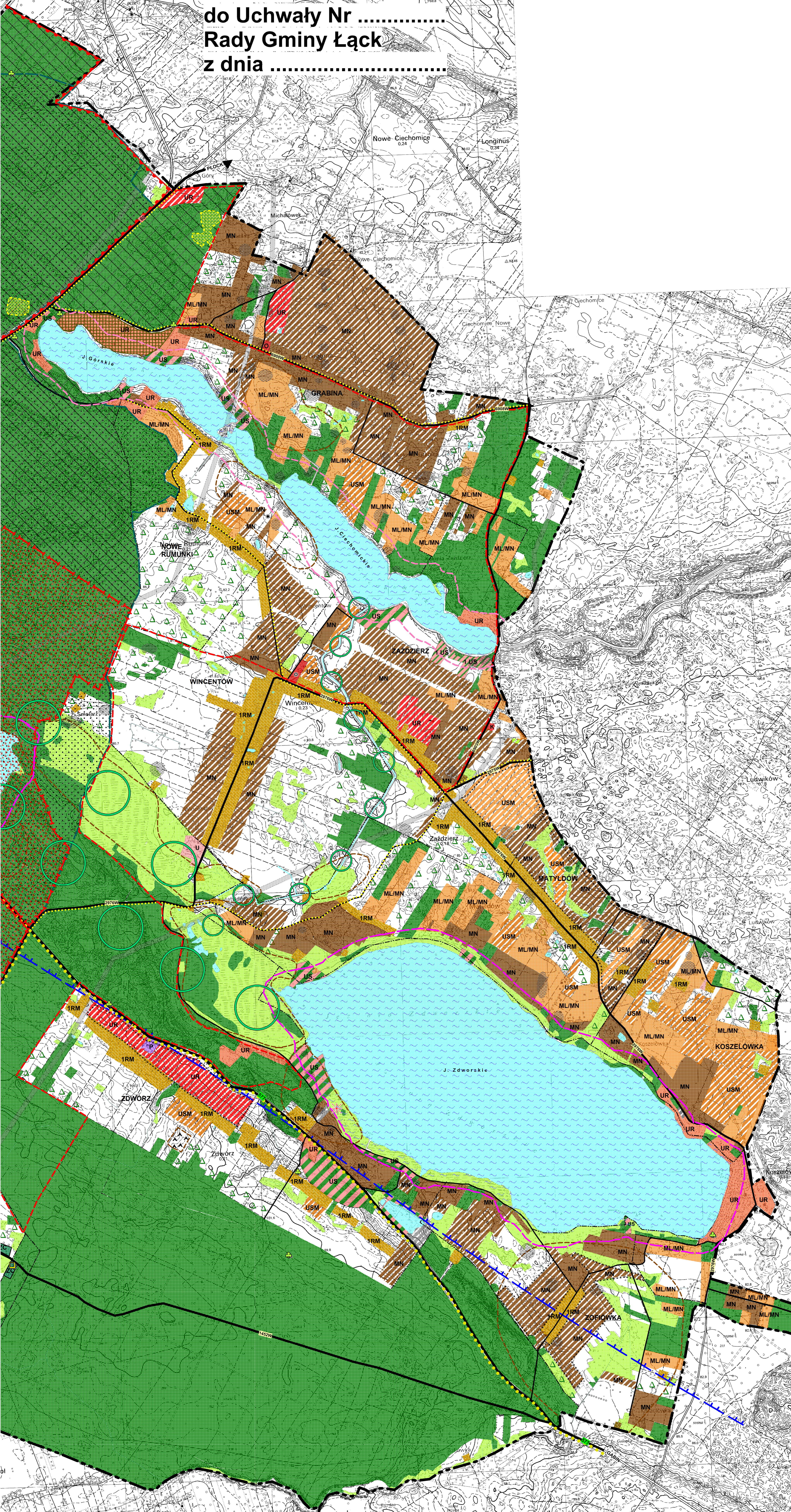


# KIERUNKÓW ZAGOSPODAROWANIA PRZESTRZENNEGO

## A PRZESTRZENNEGO

skala 1 : 10 000

Załącznik Nr 4  
do Uchwały Nr .....  
Rady Gminy Łąck  
z dnia .....



### LEGENDA

#### KIERUNKI ZAGOSPODAROWANIA PRZESTRZENNEGO OCHRONA WARTOŚCI PRZYRODNICZYCH, KRAJOBRAZOWYCH I KULTUROWYCH

- REZERWATY PRZYRODY
- GRANICA OSTYŃNIEGO - WŁOCŁAWSKIEGO PARKU KRAJOBRAZOWEGO / GRANICA OTULNY PARKU
- SIO SIEDLIŚK "URODZYSKA ŁĄCKIE" w sieci NATURA 2000
- OBZAR CHRONIONEGO KRAJOBRAZU
- ZESPÓŁY PRZYRODNICZO-KRAJOBRAZOWE
- POMNIKI PRZYRODY
- UŻYTKI EKOLOGICZNE
- LASY / LASY OCHRONNE
- UZUPLENNIENIE STRUKTURY EKOLOGICZNEJ - ZALESIENIA
- CIĄGI EKOLOGICZNE - LOKALNE
- UŻYTKI ZIELONE
- KOMPLEKSY GLEB O DUŻYCH WALORACH AGROEKOLOGICZNYCH PODLEGAJĄCE OCHRONIE PRAWNEJ PRZED ZMIANĄ PRZEZNACZENIA (KLASY I-III)
- TERENY ROLNICZE POZOSTAŁE
- ZŁOŻA SUROWCÓW NATURALNYCH / TERENY PRZEDSIĄDKOWANE DO EKSPLOATACJI SUROWCÓW
- TERENY WYMAGAJĄCE REHABILITACJI I REKULTYWACJI
- ZASIEG GŁÓWNEGO ZBIORNIKA WÓD PODZIEMNYCH W UTORACH CZWARTORZĄDU "PRADOLINA ŚRODKOWEJ WISŁY"
- SZLAKI TURYSTYCZNE I ŚCIEŻKI ROWEROWE
- GRANICA STREFY OCHRONY JEZIOR (100M OD LINII BRZEGOWEJ) NA PODSTAWIE PRZEPISÓW OSOBNYCH / EKOLOGICZNA
- STANOWISKA ARCHEOLOGICZNE
- ZESPÓŁY OBIEKTÓW O WALORACH KULTUROWYCH (zespół pałacowo-parkowy / zespół stada ogierów)
- GRANICA PARKU WRZĄBNEGO DO REJESTRU ZABYTKÓW / OTOCZENIE ZABYTKU
- OBIEKTY I ZESPÓŁY ZABYTKOWE WPISANE DO REJESTRU ZABYTKÓW
- OBIEKTY O WALORACH KULTUROWYCH
- OSIE WIDOKOWE, EKSPOZYCJA TERENÓW O WALORACH KRAJOBRAZOWO-KULTUROWYCH
- WODY POWIERZCHNIOWE

#### STREFA KSZTAŁTOWANIA UKŁADU OSADNICZEGO - INTENSYFIKACJA PROCESÓW URBANIZACYJNYCH

- RM TERENY ADAPTACJI, PRZEKSZTAŁCEN, PORZĄDKOWANIA I INTENSYFIKACJI ISTNIEJĄCEGO UKŁADU OSADNICZEGO O DOMINUJĄCEJ FUNKCJI ZABUDOWY ZAGRODOWEJ Z DOPUSZCZENIEM ZABUDOWY MIESZKANIOWEJ I USŁUGOWEJ
- 1RM TERENY ADAPTACJI, PRZEKSZTAŁCEN, PORZĄDKOWANIA I INTENSYFIKACJI ISTNIEJĄCEGO UKŁADU OSADNICZEGO O DOMINUJĄCEJ FUNKCJI ZABUDOWY ZAGRODOWEJ Z DOPUSZCZENIEM ZABUDOWY MIESZKANIOWEJ I USŁUGOWEJ
- UR TERENY ADAPTACJI, PRZEKSZTAŁCEN, PORZĄDKOWANIA I INTENSYFIKACJI ISTNIEJĄCEGO UKŁADU OSADNICZEGO O DOMINUJĄCEJ FUNKCJI USŁUGOWEJ ZWIĄZANEJ Z WYPOCZYNIEM I REKREACJĄ
- MN TERENY ADAPTACJI, PRZEKSZTAŁCEN, PORZĄDKOWANIA I INTENSYFIKACJI ISTNIEJĄCEGO UKŁADU OSADNICZEGO O DOMINUJĄCEJ FUNKCJI MIESZKANIOWEJ
- MU TERENY ADAPTACJI, PRZEKSZTAŁCEN, PORZĄDKOWANIA I INTENSYFIKACJI ISTNIEJĄCEGO UKŁADU OSADNICZEGO O DOMINUJĄCEJ FUNKCJI MIESZKANIOWO - USŁUGOWEJ
- ML/MN TERENY ADAPTACJI, PRZEKSZTAŁCEN, PORZĄDKOWANIA I INTENSYFIKACJI ISTNIEJĄCEGO UKŁADU OSADNICZEGO O DOMINUJĄCEJ FUNKCJI REKREACYJNEJ Z DOPUSZCZENIEM ZABUDOWY MIESZKANIOWEJ
- U TERENY ADAPTACJI, PRZEKSZTAŁCEN, PORZĄDKOWANIA I INTENSYFIKACJI ISTNIEJĄCEGO UKŁADU OSADNICZEGO O DOMINUJĄCEJ FUNKCJI USŁUGOWEJ
- P TERENY ADAPTACJI, PRZEKSZTAŁCEN, PORZĄDKOWANIA I INTENSYFIKACJI ISTNIEJĄCEGO UKŁADU OSADNICZEGO O DOMINUJĄCEJ FUNKCJI PRODUKCYJNO - USŁUGOWEJ
- TERENY REALIZACJI CELÓW PUBLICZNYCH, W TYM:
  - O - OŚWIATA
  - Z - OCHRONA ZDROWIA
  - A - ADMINISTRACJA PUBLICZNA
  - W - STACJE UZDATNIANIA WODY
  - K - OCZYSZCZALNIE ŚCIEKÓW

- ZC TERENY CMENTARZY
- ŁACK MIEJSCOWOŚĆ PRZEZNACZONA DO WIELOFUNKCYJNEGO ROZWOJU
- MN TERENY POTENCJALNEGO ROZWOJU O DOMINUJĄCEJ FUNKCJI MIESZKANIOWEJ
- MU TERENY POTENCJALNEGO ROZWOJU O DOMINUJĄCEJ FUNKCJI MIESZKANIOWO-USŁUGOWEJ
- P TERENY POTENCJALNEGO ROZWOJU O DOMINUJĄCEJ FUNKCJI USŁUGOWO - PRODUKCYJNO - ŚLĄDOWEJ
- US TERENY ROZWOJU FUNKCJI USŁUGOWEJ W ZAKRESIE SPORTU, REKREACJI I TURYSTYKI
- USM TERENY ROZWOJU FUNKCJI USŁUGOWEJ W ZAKRESIE SPORTU, REKREACJI I TURYSTYKI BEZ PRAWA ZABUDOWY KUBATURÓW
- USM TERENY WIELOFUNKCYJNE ZWIĄZANE Z REKREACJĄ, MIESZKALNICTWEM I WYPOCZYNIEM
- UR TERENY WIELOFUNKCYJNE ZWIĄZANE Z USŁUGAMI, REKREACJĄ I SPORTEM
- TERENY DLA KTÓRYCH GMINA ZAMIERZA SPORZĄDZIĆ MIJSCOWY PLAN ZAGOSPODAROWANIA PRZESTRZENNEGO

#### KIERUNKI ROZWOJU UKŁADU KOMUNIKACYJNEGO I INFRASTRUKTURY TECHNICZNEJ

- OBZAR KOLEJOWY - TEREN ZAMKNIĘTY
- DROGA KRAJOWA
- DROGA WOJEWÓDZKA
- DRÓGI GMINNE
- DRÓGI POWIATOWE W KATEGORII DRÓG LOKALNYCH
- KORYTARZE INFRASTRUKTURY TECHNICZNEJ (GAZOCIĄG WYSOKIEGO CIŚNIENIA, LINIE ELEKTROENERGETYCZNE 110kV, 220 kV, RUROCIĄGI PERM)
- STACJE WODOCIĄGOWE
- OCZYSZCZALNIE ŚCIEKÓW
- OBZRY ROZMIESZCZENIA URZĄDZEŃ WYTWARZAJĄCYCH ENERGIĘ Z ODNAWIALNYCH ŹRÓDEŁ - SYSTEMY FOTOWOLTAYCZNE
- TERENY KOMUNIKACJI - PARKINGI

#### ELEMENTY ZAGOSPODAROWANIA DOTYCZĄCE CAŁEGO OBSZARU GMINY

- GRANICA GMINY
- GRANICE SOŁECTW

STUDIUM UWARUNKOWAŃ I KIERUNKÓW  
ZAGOSPODAROWANIA PRZESTRZENNEGO GMINY ŁĄCK

BUDOWLANE I URBANISTYCZNE USŁUGI PROJEKTOWE  
mgr inż. Alicja Peja-Jaworska  
ul. Kłobucka 15/16, 15-000 Łąck, tel. 71 72 22 22 22, www.urbplan.pl

główny projektant: mgr inż. Alicja Peja-Jaworska  
opracowanie urbanistyczne Nr 1500