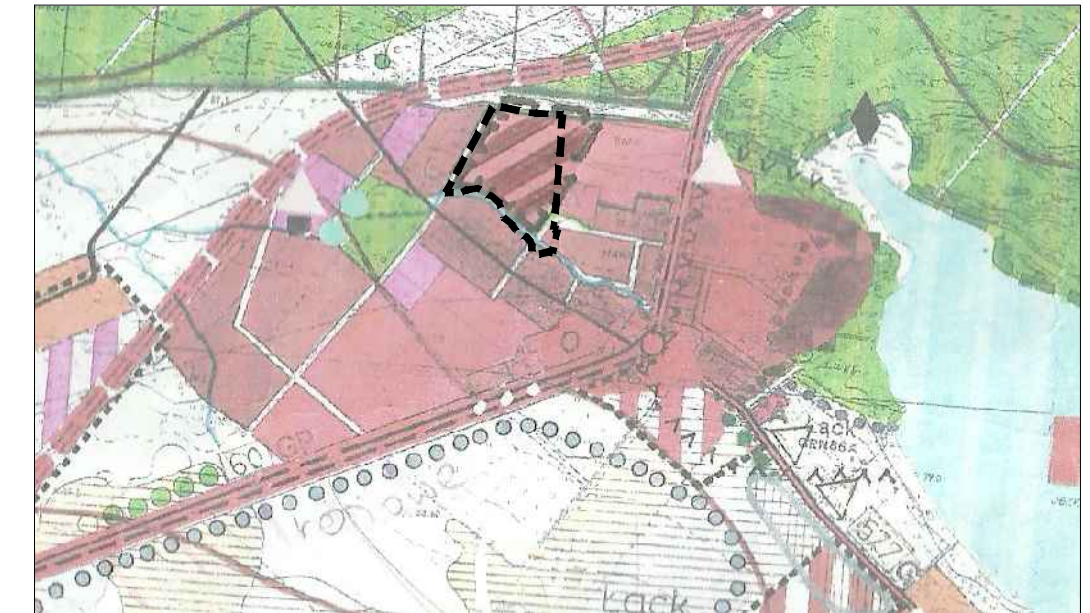




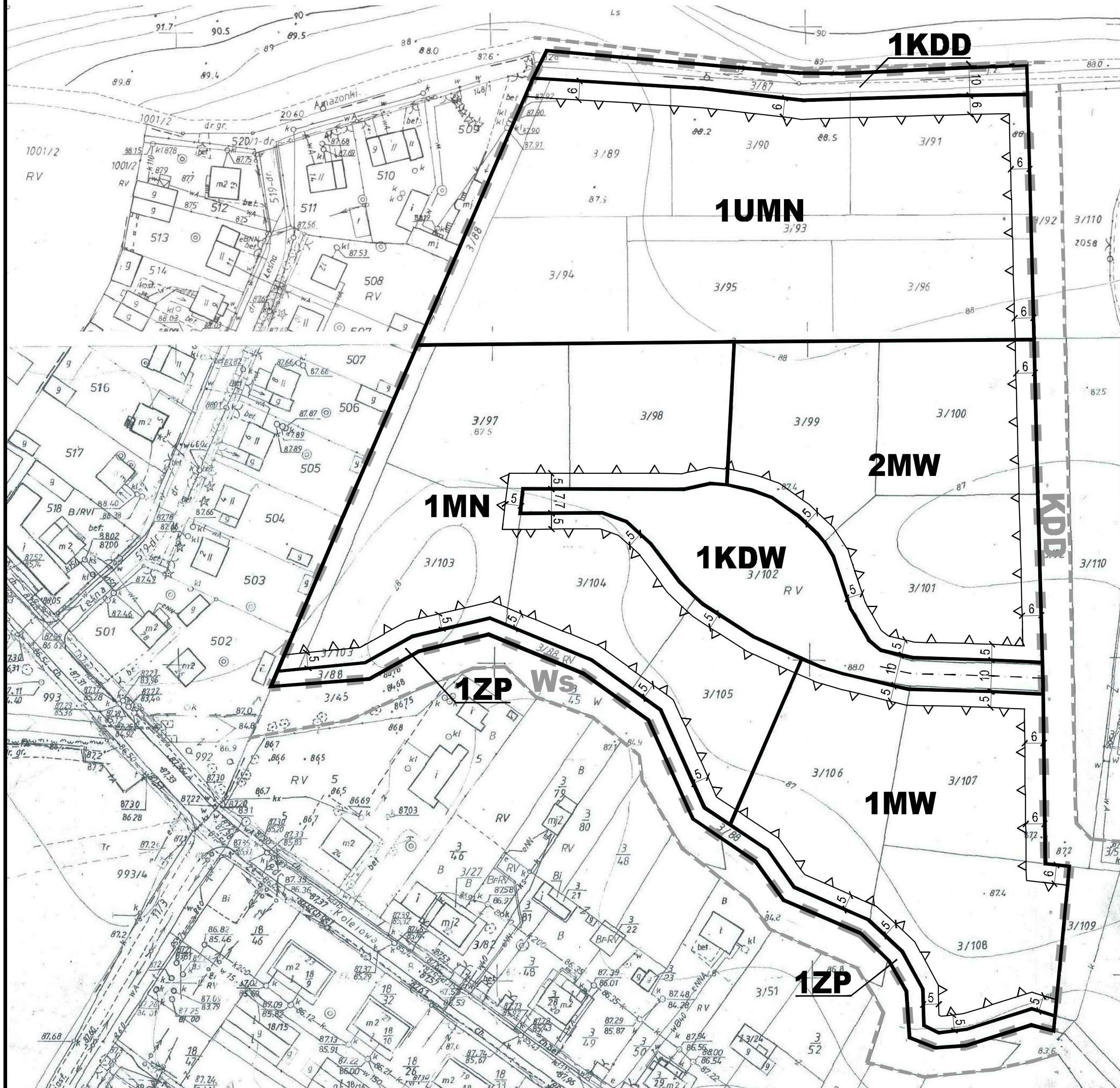
ZMIANA MIEJSCOWEGO PLANU ZAGOSPODAROWANIA PRZESTRZENNEGO DLA CZĘŚCI WSI ŁĄCK

Załącznik Nr 1
do Uchwały Nr
Rady Gminy Łąck
z dnia



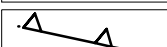
Wyrys ze Studium uwarunkowań i kierunków zagospodarowania przestrzennego gminy Łąck




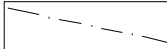
 obszar objęty planem
 tereny przeznaczone do zabudowy i zagospodarowania wg dominującej funkcji mieszkaniowo-usługowej



Graficzne ustalenia planu:

-  granica obszaru objętego ustaleniami planu
-  linie rozgraniczające tereny o różnym przeznaczeniu i różnych zasadach zagospodarowania
-  nieprzekraczalne linie zabudowy
- MN** tereny zabudowy mieszkaniowej jednorodzinnej
- MW** tereny zabudowy mieszkaniowej wielorodzinnej
- UMN** tereny zabudowy usługowo-mieszkaniowej
- ZP** teren zieleni urządzonej
- KDD** teren drogi publicznej klasy dojazdowej
- KDW** teren drogi wewnętrznej

Informacje:

-  orientacyjne linie rozgraniczające tereny o różnym przeznaczeniu
-  oś jezdni
- Ws** teren wód powierzchniowych
- KDD** teren drogi publicznej klasy dojazdowej

Skala 1:1000



Podkład masowy został przygotowany z wykorzystaniem urządzeń kopii maszynowej powielającej powiększenie zgodności z oryginałem przyjętym do państwowego zasobu geodezyjnego i kartograficznego.

ZMIANA MIEJSCOWEGO PLANU ZAGOSPODAROWANIA PRZESTRZENNEGO DLA CZĘŚCI WSI ŁĄCK



BUDOWLANE I URBANISTYCZNE USŁUGI PROJEKTOWE
mgr inż. ALICJA PEJTA-JAWORSKA
opracowania planistyczne, projekty infrastruktury technicznej, ekspertyzy z zakresu ochrony środowiska

09-403 Płock, ul. Kazimierza Wielkiego 37/83, kom. 504786500, e-mail: a.pejta@wp.pl

Główny projektant: **mgr inż. Alicja Pejta-Jaworska**

Uprawnienia urbanistyczne Nr 1500