



Instytut Meteorologii i Gospodarki Wodnej - Państwowy Instytut Badawczy

Centralne Biuro Prognoz Meteorologicznych - Wydział w Warszawie

01-673 Warszawa ul. Podleńska 61

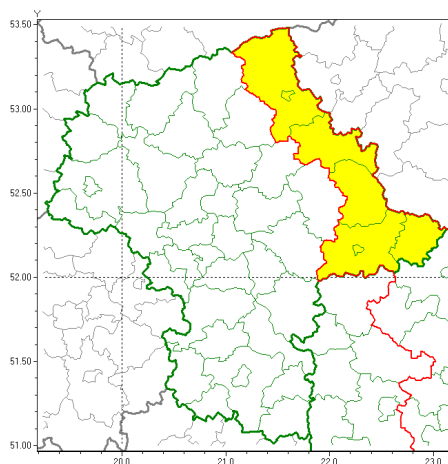
tel: 22 5694151, kom. 781774153, fax: 022-5694151

email: meteo.warszawa@imgw.pl

www: www.imgw.pl

Zasięg ostrzeżeń w województwie

Silny mróz
2021-01-15 11:44



WOJEWÓDZTWO MAZOWIECKIE OSTRZEŻENIA METEOROLOGICZNE ZBIORCZO NR 12 WYKAZ OBYWÓW ZUCIANYCH OSTRZEŻENIAMI o godz. 11:44 dnia 15.01.2021

Zjawisko/Stopień zagrożenia	Silny mróz/1
Obszar (w nawiasie numer ostrzeżenia dla powiatu)	powiaty: łódzki(8), ostrołęcki(7), Ostrowski(7), ostrowski(8), Siedlce(8), siedlecki(8), sokołowski(8)
Ważność	od godz. 21:00 dnia 15.01.2021 do godz. 09:00 dnia 16.01.2021
Prawdopodobieństwo	90%
Przebieg	Prognozuje się temperatury minimalne w nocy miejscami od -16°C do -14°C. Wiatr o średniej prędkości od 12 km/h do 15 km/h.
SMS	IMGW-PIB OSTRZEŻENIA: MRÓZ/1 mazowieckie (7 powiatów) od 21:00/15.01 do 09:00/16.01.2021 temp. min -16 st, wiatr 15 km/h. Dotyczy powiatów: łódzki, ostrołęcki, Ostrowski, Siedlce, siedlecki i sokołowski.
RSO	Woj. mazowieckie (7 powiatów), IMGW-PIB wydał ostrzeżenie pierwszego stopnia o silnych mrozach
Uwagi	Brak.
Dyrektor synoptyk IMGW-PIB	Michał Jaworski

Opracowanie niniejsze i jego format, jako przedmiot prawa autorskiego podlega ochronie prawnej, zgodnie z przepisami ustawy z dnia 4 lutego 1994r o prawie autorskim i prawach pokrewnych (dz. U. z 2006 r. Nr 90, poz. 631 z późn. zm.).

Wszelkie dalsze udostępnianie, rozpowszechnianie (przedruk, kopiowanie, wiadomości sms) jest dozwolone wyłącznie w formie dosłownej z bezwzględnym wskazaniem źródła informacji tj. IMGW-PIB.