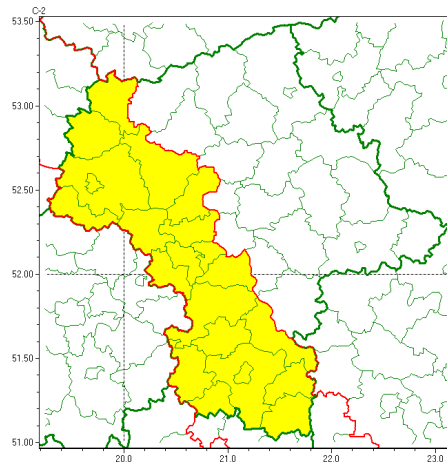




Zasięg ostrzeżeń w województwie

Silny deszcz z burzami
2022-09-08 12:25



WOJEWÓDZTWO MAZOWIECKIE
OSTRZEŻENIA METEOROLOGICZNE ZBIORCZO NR 202
WYKAZ OBOWIĄZUJĄCYCH OSTRZEŻEŃ
o godz. 12:25 dnia 08.09.2022

| | |
|--|---|
| Zjawisko/Stopień zagrożenia | Silny deszcz z burzami/1 |
| Obszar (w nawiasie numer ostrzeżenia dla powiatu) | powiaty: białobrzeski(76), gostyniński(69), grodziski(69), grójecki(75), kozienicki(73), lipski(76), nowodworski(66), piaseczyński(66), Płock(68), płocki(69), płoński(62), pruszkowski(65), przysuski(77), Radom(77), radomski(77), sierpecki(67), sochaczewski(64), szydłowiecki(78), warszawski zachodni(64), zwoleński(76), uromiński(66), ygardowski(73) |
| Ważność | od godz. 22:00 dnia 08.09.2022 do godz. 11:00 dnia 09.09.2022 |
| Prawdopodobieństwo | 80% |
| Przebieg | Prognozowane są opady deszczu o natężeniu umiarkowanym, okresami silnym. Wysoko opadu miejscami od 25 mm do 35 mm, lokalnie 40 mm. Opadom towarzyszyć będą burze z porywami wiatru do 70 km/h. Możliwy grad. |
| SMS | IMGW-PIB OSTRZEŻENIA: DESZCZ i BURZE/1 mazowieckie (22 powiatów) od 22:00/08.09 do 11:00/09.09.2022 40 mm; porywy 70 km/h. Dotyczy powiatów: białobrzeski, gostyniński, grodziski, grójecki, kozienicki, lipski, nowodworski, piaseczyński, Płock, płocki, płoński, pruszkowski, przysuski, Radom, radomski, sierpecki, sochaczewski, szydłowiecki, warszawski zachodni, zwoleński, uromiński i ygardowski. |
| RSO | Woj. mazowieckie (22 powiatów), IMGW-PIB wydał ostrzeżenie pierwszego stopnia o intensywnych opadach deszczu z burzami |
| Uwagi | Brak. |



Instytut Meteorologii i Gospodarki Wodnej - Państwowy Instytut Badawczy
Centralne Biuro Prognoz Meteorologicznych - Wydział w Warszawie

01-673 Warszawa ul. Podleśna 61

tel: 22 5694151, kom. 781774153, fax: 022-5694151

email: meteo.warszawa@imgw.pl

www: [www: www.imgw.pl](http://www.imgw.pl)

Opracowanie niniejsze i jego format, jako przedmiot prawa autorskiego podlega ochronie prawnej, zgodnie z przepisami ustawy z dnia 4 lutego 1994r o prawie autorskim i prawach pokrewnych (dz. U. z 2006 r. Nr 90, poz. 631 z późn. zm.).

Wszelkie dalsze udostępnianie, rozpowszechnianie (przedruk, kopiowanie, wiadomości sms) jest dozwolone wyłącznie w formie dosłownej z bezwzględnym wskazaniem źródła informacji tj. IMGW-PIB.