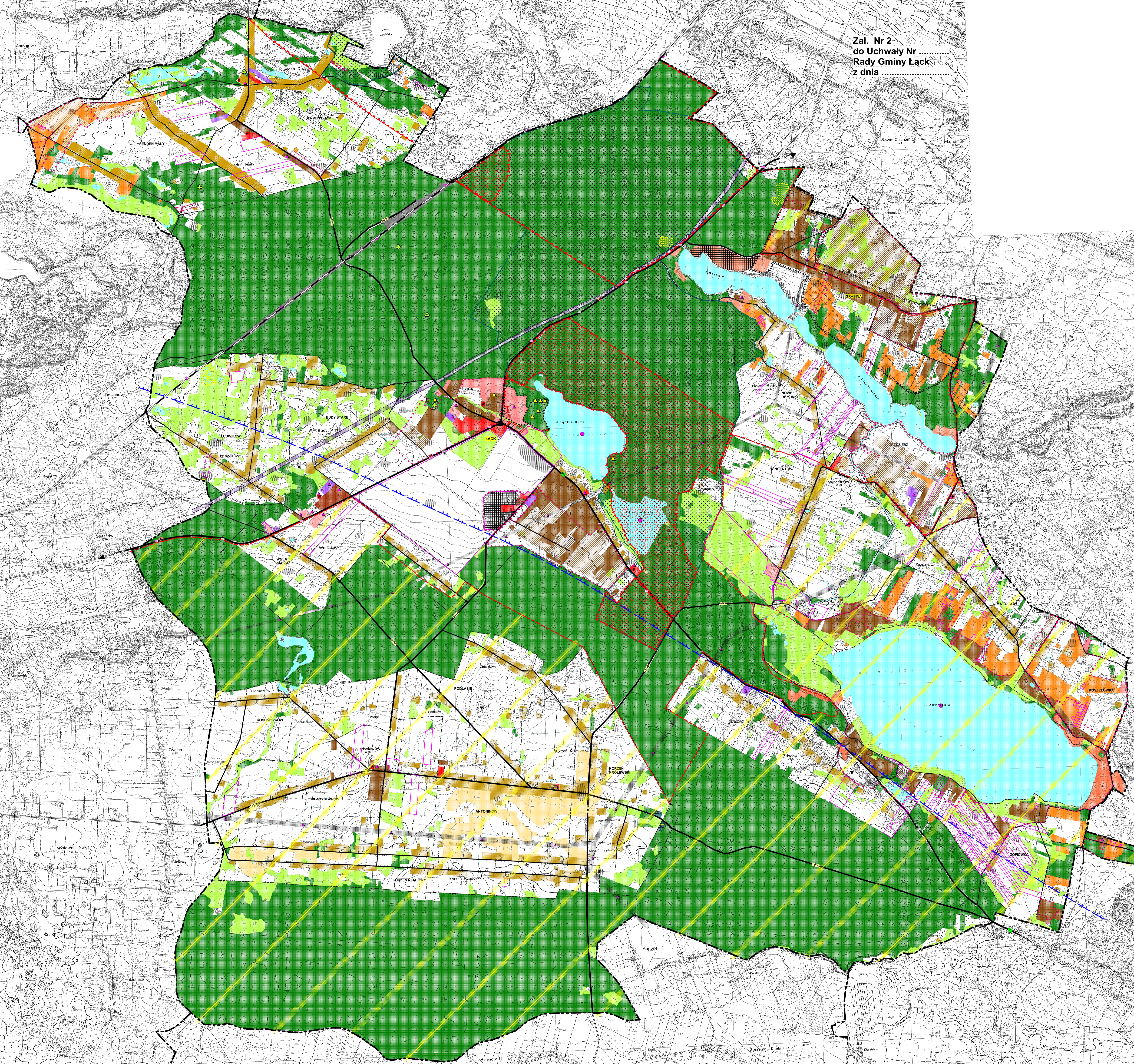


STUDIUM UWARUNKOWAŃ I KIERUNKÓW ZAGOSPODAROWANIA PRZESTRZENNEGO GMINY ŁĄCK

skala 1 : 15 000

UWARUNKOWANIA ROZWOJU

Zał. Nr 2
do Uchwały Nr
Rady Gminy Łąck
z dnia



- ### LEGENDA
- TERENY ISTNIEJĄCYCH UKŁADÓW OSADNICZYCH WGD DOMINUJĄCEJ FUNKCJI:
 - MIESZKANOWEJ
 - ZAGRODOWEJ
 - USŁUGOWEJ
 - LETNISKOWEJ
 - PRZEMISŁOWEJ
 - USŁUG PUBLICZNE
 - TERENY PRZYZNACZONE W PLANACH WIEJSKOWYCH DO ZAGOSPODAROWANIA O DOMINUJĄCEJ FUNKCJI:
 - MIESZKANOWEJ
 - LETNISKOWEJ / REKREACYJNEJ
 - STAN ŁADU PRZESTRZENNEGO:
 - TERENY WYMAGAJĄCE REHABILITACJI
 - TERENY WYMAGAJĄCE REKULTYWACJI
 - TERENY PODLEGAJĄCE PRZEKSZTAŁCENIOM FUNKCJONALNYM
 - STAN ŚRODOWISKA, ROLNICTWA I LEŚNA PRZESTRZENI PRODUKCYJNA:
 - GRANICZNE KLASY ROŚLINIACYCH I W PODLEGAJĄCE OCHRONIE PRZED ZMIANĄ PRZEZNACZENIA NA CELE NIEROLNICZE
 - TERENY ROLNE
 - ŁASY
 - UŻYTKI ŻELONE
 - WODY POWIERZCHNIOWE
 - CEMENTARZE
 - REZERWATY PRZYRODY
 - BOG BIEDLIK "UCIECZKA ŁĄCKA" W WILNIE I WIAZOWIE
 - UŻYTKI EKOLOGICZNE
 - GOSYŃSKO - WIELOKLASOWY PARK KRAJOBRAZOWY Z OTULINĄ
 - OSZAR OCHRONIONEGO KRAJOBRAZU
 - POMNIKI PRZYRODY
 - PRZEDSIĘWZIĘCIA WODNE NADZAJĄCE ODDZIAŁYWAĆ NA ŚRODOWISKO "PRÓDZINA ŚRODOWEJ WISŁY"
 - ZARĘG GŁÓWNEGO ZBIORNIKA WÓD PODZIEMNYCH W WYTORACH CZWARCTORZĄDU
 - UDOKUMENTOWANE ŻŁOŻA KOPALNI
 - ŻŁOŻA ZAGROZIKI KLIMATU KRAJOWEGO
 - ZAMIECZYSZCZENIE WODY POWIERZCHNIOWEJ
 - STAN DZIEDZICTWA KULTUROWEGO I ZABYTKÓW:
 - ZESPÓŁ OBIEKTÓW O WARTOŚCIACH KULTUROWYCH (zespół parkowo-parkowy zespół stała ogrody)
 - GRANICA PARKU WPŁANEGO DO REJESTRU ZABYTKÓW (zespół parkowo-parkowy zespół stała ogrody)
 - STANOWISKA I STREŻY OCHRONY ARCHEOLOGICZNEJ
 - OBIEKTY I ZESPÓŁY ZABYTKOWE WPŁANE DO REJESTRU ZABYTKÓW
 - OBIEKTY O WARTOŚCIACH KULTUROWYCH W WIDOCZNOŚCI GMINNEJ
 - POTRZEBY I MOŻLIWOŚCI ROZWOJU GMINY:
 - WNOSKI MIESZANÓW ZŁOŻONE DO STUDIUM
 - TERENY OBLĘTE MPSP
 - MIEJSCOWOŚCI DUŻYCH RUCHÓW INWESTYCYJNYM
 - SYSTEMY KOMUNIKACJI I INFRASTRUKTURY TECHNICZNEJ:
 - DROGA KRAJOWA
 - DROGA WOJEWÓDZKA
 - DRÓG POWATOWE
 - DRÓG GMINNE
 - LIŃKA KOLEJOWA Z TERENEM ZAMKNIĘTYM
 - LIŃKA ELEKTROENERGETYCZNE 220 kV I 110 kV ZE STREFĄ OCHRONNYMI
 - KURCZĄG PRODUKTÓW NAFTOWYCH ZE STREFĄ BEZPIECZYSTWA
 - TERENY O NIUPORZĄDKOWANEJ GOSPODARCE SCKOWEJ
 - W STACJE WODOCIĄGOWE I UJĘCIA WODY
 - K OČYSCZALNE SCKÓW
 - ZADANA SĄŁIŻCZĄ REALIZACJI PONADLOKALNYCH CEŁÓW PUBLICZNYCH:
 - DROGA KRAJOWA NR 86
 - DROGA WOJEWÓDZKA
 - DRÓG POWATOWE
 - LIŃKA KOLEJOWA
 - ELEMENTY ZAGOSPODAROWANIA DOTYCZĄCE CAŁEGO OBSZARU GMINY:
 - GRANICA GMINY
 - GRANICE SOŁECTW