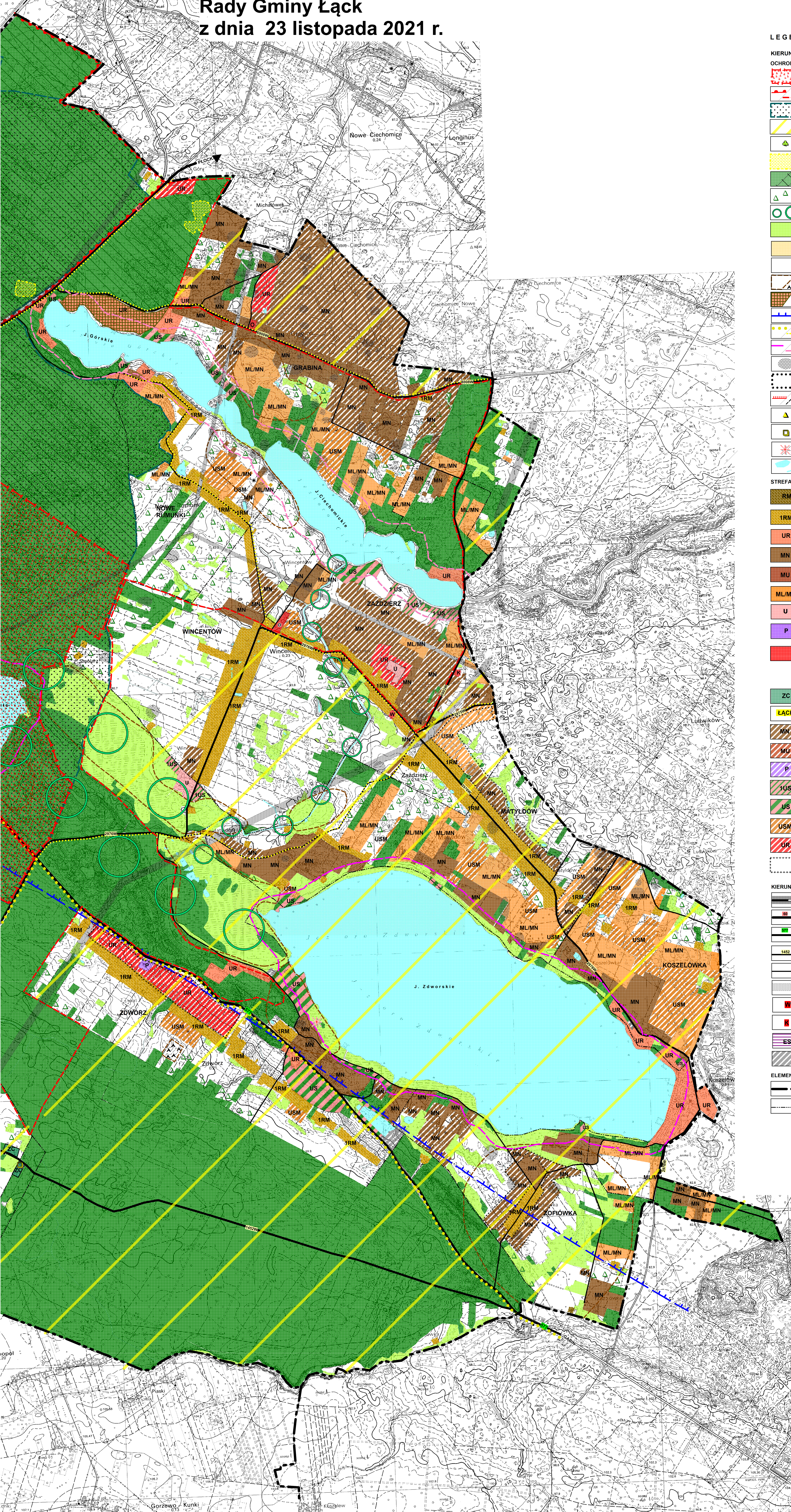


RUNKÓW ZAGOSPODAROWANIA PRZESTRZENNEGO

IA PRZESTRZENNEGO

skala 1 : 10 000

Zał. Nr 4
do Uchwały Nr XXIII/238/2021
Rady Gminy Łąck
z dnia 23 listopada 2021 r.



LEGENDA

KIERUNKI ZAGOSPODAROWANIA PRZESTRZENNEGO OCHRONA WARTOŚCI PRZYRODNICZYCH, KRAJOBRAZOWYCH I KULTUROWYCH

- REZERWATY PRZYRODY
- GRANICA GOSTYŃSKO - WŁOCŁAWSKIEGO PARKU KRAJOBRAZOWEGO / GRANICA OTULINY PARKU
- ŚROD BIEDLIK "UROCZYSKA ŁĄCIEK" w sieci NATURA 2000
- OBZAR CHRONIONIEGO KRAJOBRAZU
- POMNIKI PRZYRODY
- UŻYTKI EKOLOGICZNE
- LASY / LASY OCHRONNE
- UZUPLENNIENIE STRUKTURY EKOLOGICZNEJ - ZALESIENIA
- CIĄGI EKOLOGICZNE - LOKALNE
- UŻYTKI ZIELONE
- KOMPLEKSY GLEB O DUŻYCH WALORACH AGROEKOLOGICZNYCH PODLEGAJĄCE OCHRONIE PRAWNEJ PRZED ZMIANĄ PRZEZNACZENIA (KLASY III)
- TERENY ROLNICZE POZOSTAŁE
- ZŁOŻA SUROWCÓW NATURALNYCH / TERENY PREDYSPONOWANE DO EKSPLOATACJI SUROWCÓW
- TERENY WYMAGAJĄCE REHABILITACJI I REKULTYWACJI
- ZASIEG GŁÓWNEGO ZBIORNIKA WÓD PODZIEMNYCH W WYTWORACH CZWARTORZĘDU "PRADOLINA ŚRODKOWEJ WISŁY"
- SZLAKI TURYSTYCZNE / ŚCIEŻKI ROZOWEROWE
- GRANICA STREFY OCHRONY JEZIOR (100M OD LINII BRZEGOWEJ) NA POSTAWIE PRZEPISÓW ODREBYTNYCH I EKOLOGICZNA
- STANOWISKA ARCHEOLOGICZNE
- ZESPÓŁY OBIEKTÓW O WALORACH KULTUROWYCH (zespół pałacowo-parkowy / zespół stada ogierów)
- GRANICA PARKU WPISANEGO DO REJESTRU ZABYTKÓW / OTOCZENIE ZABYTKU
- OBIEKTY I ZESPÓŁY ZABYTKOWE WPISANE DO REJESTRU ZABYTKÓW
- OBIEKTY O WALORACH KULTUROWYCH
- OSIE WIDOKOWE, EKSPOZYCJA TERENÓW O WALORACH KRAJOBRAZOWO-KULTUROWYCH
- WODY POWIERZCHNIOWE

STREFA KSZTAŁTOWANIA UKŁADU OSADNICZEGO - INTENSYFIKACJA PROCESÓW URBANIZACYJNYCH

- RM TERENY ADAPTACJI, PRZEKSZTAŁCEN, PORZĄDKOWANIA I INTENSYFIKACJI ISTNIEJĄCEGO UKŁADU OSADNICZEGO O DOMINUJĄCEJ FUNKCJI ZABUDOWY ZAGRODOWEJ Z DOPUSZCZENIEM ZABUDOWY MIESZKANIOWEJ I USŁUGOWEJ
- 1RM TERENY ADAPTACJI, PRZEKSZTAŁCEN, PORZĄDKOWANIA I INTENSYFIKACJI ISTNIEJĄCEGO UKŁADU OSADNICZEGO O DOMINUJĄCEJ FUNKCJI ZABUDOWY ZAGRODOWEJ Z DOPUSZCZENIEM ZABUDOWY MIESZKANIOWEJ I USŁUGOWEJ
- UR TERENY ADAPTACJI, PRZEKSZTAŁCEN, PORZĄDKOWANIA I INTENSYFIKACJI ISTNIEJĄCEGO UKŁADU OSADNICZEGO O DOMINUJĄCEJ FUNKCJI USŁUGOWEJ ZWIĄZANEJ Z WYPOCZYNIEM I REKREACJĄ
- MN TERENY ADAPTACJI, PRZEKSZTAŁCEN, PORZĄDKOWANIA I INTENSYFIKACJI ISTNIEJĄCEGO UKŁADU OSADNICZEGO O DOMINUJĄCEJ FUNKCJI MIESZKANIOWEJ
- MU TERENY ADAPTACJI, PRZEKSZTAŁCEN, PORZĄDKOWANIA I INTENSYFIKACJI ISTNIEJĄCEGO UKŁADU OSADNICZEGO O DOMINUJĄCEJ FUNKCJI MIESZKANIOWO - USŁUGOWEJ
- ML/MN TERENY ADAPTACJI, PRZEKSZTAŁCEN, PORZĄDKOWANIA I INTENSYFIKACJI ISTNIEJĄCEGO UKŁADU OSADNICZEGO O DOMINUJĄCEJ FUNKCJI REKREACYJNEJ Z DOPUSZCZENIEM ZABUDOWY MIESZKANIOWEJ
- U TERENY ADAPTACJI, PRZEKSZTAŁCEN, PORZĄDKOWANIA I INTENSYFIKACJI ISTNIEJĄCEGO UKŁADU OSADNICZEGO O DOMINUJĄCEJ FUNKCJI USŁUGOWEJ
- P TERENY ADAPTACJI, PRZEKSZTAŁCEN, PORZĄDKOWANIA I INTENSYFIKACJI ISTNIEJĄCEGO UKŁADU OSADNICZEGO O DOMINUJĄCEJ FUNKCJI PRODUKCYJNO - USŁUGOWEJ
- TERENY REALIZACJI CEŁÓW PUBLICZNYCH, W TYM:
 - O - OSWIATA
 - Z - OCHRONA ZDROWIA
 - A - ADMINISTRACJA PUBLICZNA
 - W - STACJE UZDATNIANIA WODY
 - K - OCZYSZCZALNIE ŚCIEKÓW

- ZC TERENY CMENTARZY
- ŁACK MIEJSCOWOŚĆ PRZEZNACZONA DO WIELOFUNKCYJNEGO ROZWOJU
- MN TERENY POTENCJONALNEGO ROZWOJU O DOMINUJĄCEJ FUNKCJI MIESZKANIOWEJ
- MU TERENY POTENCJONALNEGO ROZWOJU O DOMINUJĄCEJ FUNKCJI MIESZKANIOWO-USŁUGOWEJ
- P TERENY POTENCJONALNEGO ROZWOJU O DOMINUJĄCEJ FUNKCJI USŁUGOWO - PRODUKCYJNO - ŚLADOWEJ
- 1US TERENY ROZWOJU FUNKCJI USŁUGOWEJ W ZAKRESIE SPORTU, REKREACJI I TURYSTYKI
- US TERENY ROZWOJU FUNKCJI USŁUGOWEJ W ZAKRESIE SPORTU, REKREACJI I TURYSTYKI BEZ PRAWA ZABUDOWY KUBATUROWEJ
- USM TERENY WIELOFUNKCYJNE ZWIĄZANE Z REKREACJĄ, MIESZKALNICTWEM I WYPOCZYNIEM
- UR TERENY WIELOFUNKCYJNE ZWIĄZANE Z USŁUGAMI, REKREACJĄ I SPORTEM
- TERENY DLA KTÓRYCH GMINA ZAMIERZA SPORZĄDZIĆ MIEJSCOWY PLAN ZAGOSPODAROWANIA PRZESTRZENNEGO

KIERUNKI ROZWOJU UKŁADU KOMUNIKACYJNEGO I INFRASTRUKTURY TECHNICZNEJ

- OBZAR KOLEJOWY - TEREN ZAMKNIĘTY
- DROGA KRAJOWA
- DROGA WOJEWÓDZKA
- 1452 DROGI POWIATOWE
- DROGI GMINNE W KATEGORII DRÓG LOKALNYCH
- KORYTARZE INFRASTRUKTURY TECHNICZNEJ (GAZOCIĄGI WYSOKIEGO CIŚNIENIA, LINIE ELEKTROENERGETYCZNE 110KV, 220 KV, RUROCIĄGI PERN)
- STACJE WODOCIĄGOWE
- OCZYSZCZALNIE ŚCIEKÓW
- ES OBSZRY ROZMIESZCZENIA URZĄDZEŃ WYTWARZAJĄCYCH ENERGIĘ Z ODNAWIALNYCH ŹRÓDEŁ - SYSTEMY FOTOWOLTAICZNE
- TERENY KOMUNIKACJI - PARKINGI

ELEMENTY ZAGOSPODAROWANIA DOTYCZĄCE CAŁEGO OBSZARU GMINY

- GRANICA GMINY
- GRANICE SOŁECTW

STUDIUM UWARUNKOWAŃ I KIERUNKÓW ZAGOSPODAROWANIA PRZESTRZENNEGO GMINY ŁĄCK
KIERUNEK ROZWOJU I STRUKTURA PRZESTRZENNA

BUDOWLANE I URBANISTYCZNE USŁUGI PROJEKTOWE
mgr inż. ALICJA PEJA-ŁAWENKA
ul. Kłobucka 10, 15-000 Łąck, woj. łódzkie, tel. 71 72 22 22 22, e-mail: a.peja@wp.pl

główny projektant: mgr inż. Alicja Peja-Ławenka
uprawnienia urbanistyczne Nr 1598