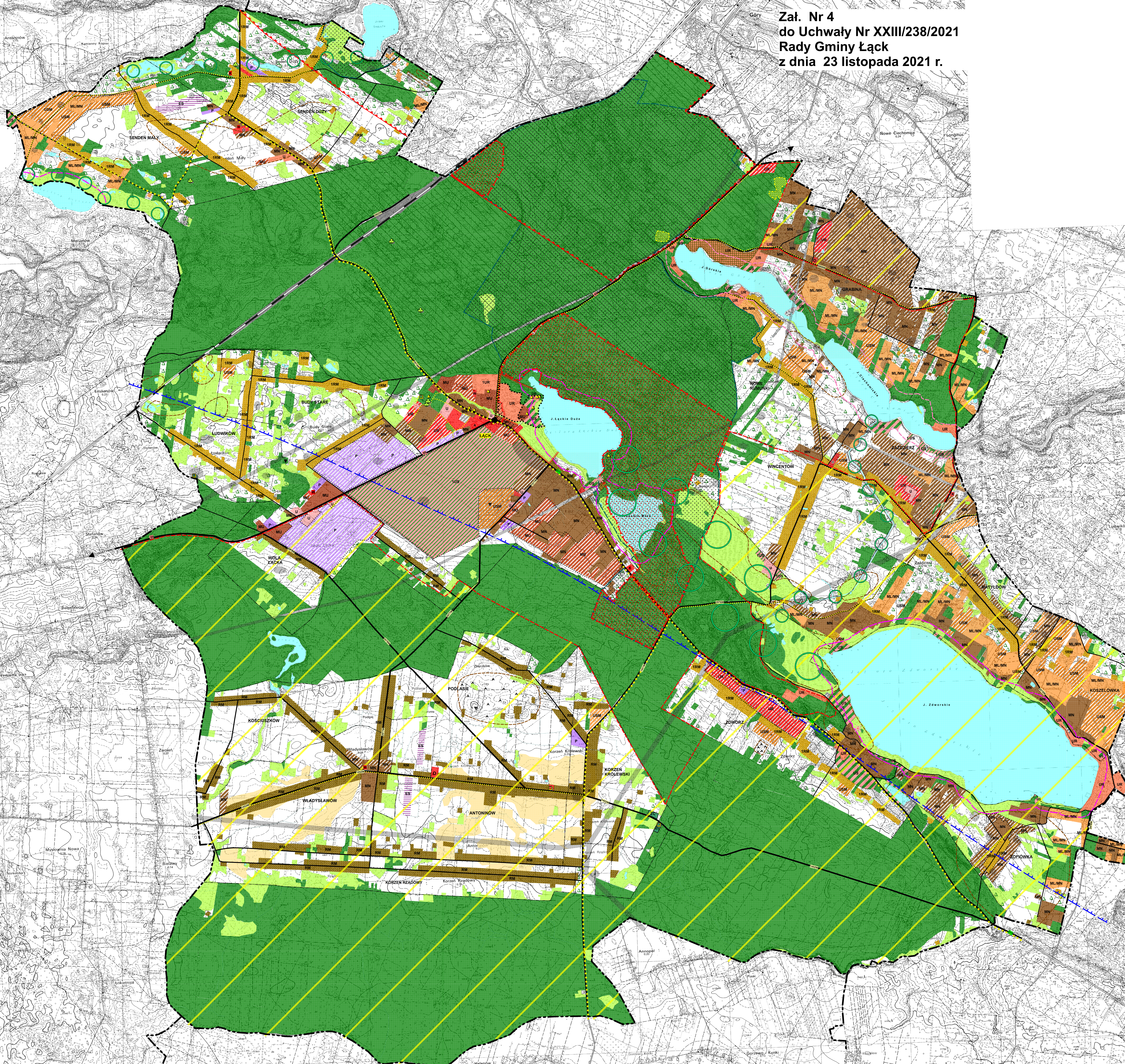


STUDIUM UWARUNKOWAŃ I KIERUNKÓW ZAGOSPODAROWANIA PRZESTRZENNEGO GMINY ŁĄCK

KIERUNKI ZAGOSPODAROWANIA PRZESTRZENNEGO

skala 1 : 10 000

Załącznik Nr 4
do Uchwały Nr XXIII/238/2021
Rady Gminy Łąck
z dnia 23 listopada 2021 r.



- LEGENDA**
- KIERUNKI ZAGOSPODAROWANIA PRZESTRZENNEGO**
- OCRONA WARTOŚCI PRZYRODNICZYCH, KRAJOBRAZOWYCH I KULTUROWYCH
 - REZERWATY PRZYRODY
 - GRANICA ODTWARZENIA WŁOŚCIWEGO PAKIETU KRAJOBRAZOWEGO GRANICĄ OTULINY PARKU
 - SOŁ BIEDULIM "URCZYŃSKA ŁĄCZKA" W WOLI METELI 200
 - OBIEKT CHRONIONEGO KRAJOBRAZU
 - POMNIKI PRZYRODY
 - UŻYTKI EKOLOGICZNE
 - LASY I LASY OCHRONNE
 - UZupełNIENIE STRUKTURY EKOLOGICZNEJ - ZALEBNA
 - OGRODNIKI EKOLOGICZNE - LOKALNE
 - UŻYTKI ŻELONE
 - KOMPLEKSY GLEB O DUŻYCH WŁOŚCIACH AGROECOLOGICZNYCH PODLEGĄCE OCHRONIE PRZEZ DWAHA PRZEZNACZENIA (KLASY III)
 - TERENY WOLNICE - PODSTAJE
 - ZŁOŻA BRONCOW NA TERENACH
 - TERENY PRZEZNACZONE DO REKONSTRUKCJI KURKOWÓW
 - TERENY WYMAGAJĄCE REHABILITACJI I REKULTYWACJI
 - ZAMIEŚCZENIE ZBIENNIKÓW WODOPODZEMNYCH W UTKORACH CZARNOCZĘDZI "PRĄDZINA BROKOWA WIEŚ"
 - SZLAKI TURYSTYCZNE / ŚCIEŻKI BOKROWE
 - GRANICA STREFY OCHRONY ŚRODOWISKA OD LINII BRZEZOWEJ NA PODSTAWIE PRZEPROWADZONYCH BADAŃ I OCENY
 - STANOWISKA ARCHEOLOGICZNE
 - ZESPÓŁY OBIEKTÓW O WŁAŚCIWYCH KULTUROWYCH (BRAMKI PARKOWE PARTOWY I STREPI STANIGART)
 - GRANICA PARKU WPIĘSIENEGO DO REJESTRU ZABYTKÓW (OTOCZENIE ZABYTKU)
 - OBIEKTY I ZESPÓŁY ZABYTKOWE WPISANE DO REJESTRU ZABYTKÓW
 - OBIEKTY O WŁAŚCIWYCH KULTUROWYCH
 - OŚNIE WIDOKOWE EKSPONOWANE TERENÓW
 - OŚNIE WŁAŚCIWYCH KULTUROWYCH
 - WODY POWIERCHNIOWE
- STREFA KSZTAŁTOWANIA UKŁADU OSADNICZEGO - INTENSYFIKACJA PROCESÓW URBANIZACYJNYCH**
- UR - TERENY ADAPTACJI, PRZEKształCEN, PORZĄDKOWANIA INTENSYFIKACJI STANOWISKA UKŁADU OSADNICZEGO O DOMINACJI FUNKCJI ZABYTKOWYCH ZABYTKOWYCH I WYPOCZYNKOWYCH
 - URM - TERENY ADAPTACJI, PRZEKształCEN, PORZĄDKOWANIA INTENSYFIKACJI STANOWISKA UKŁADU OSADNICZEGO O DOMINACJI FUNKCJI ZABYTKOWYCH ZABYTKOWYCH I WYPOCZYNKOWYCH I LETNISKOWYCH
 - URN - TERENY ADAPTACJI, PRZEKształCEN, PORZĄDKOWANIA INTENSYFIKACJI STANOWISKA UKŁADU OSADNICZEGO O DOMINACJI FUNKCJI ZABYTKOWYCH ZABYTKOWYCH I WYPOCZYNKOWYCH
 - MN - TERENY ADAPTACJI, PRZEKształCEN, PORZĄDKOWANIA INTENSYFIKACJI STANOWISKA UKŁADU OSADNICZEGO O DOMINACJI FUNKCJI MIESZKANIOWYCH
 - MNM - TERENY ADAPTACJI, PRZEKształCEN, PORZĄDKOWANIA INTENSYFIKACJI STANOWISKA UKŁADU OSADNICZEGO O DOMINACJI FUNKCJI MIESZKANIOWYCH I USŁUGOWYCH
 - MLMN - TERENY ADAPTACJI, PRZEKształCEN, PORZĄDKOWANIA INTENSYFIKACJI STANOWISKA UKŁADU OSADNICZEGO O DOMINACJI FUNKCJI REKREACYJNEJ I TURYSTYCZNEJ
 - U - TERENY ADAPTACJI, PRZEKształCEN, PORZĄDKOWANIA INTENSYFIKACJI STANOWISKA UKŁADU OSADNICZEGO O DOMINACJI FUNKCJI USŁUGOWYCH
 - P - TERENY ADAPTACJI, PRZEKształCEN, PORZĄDKOWANIA INTENSYFIKACJI STANOWISKA UKŁADU OSADNICZEGO O DOMINACJI FUNKCJI PRZEKształCEN
 - TERENY REALIZACJI CELÓW PUBLICZNYCH W TYM:
 - Z - OGRADZENIA
 - P - OGRADZENIA
 - A - ADMINISTRACYJNA
 - S - STACJE
 - K - ODCYFIZALIZACJA
- TERENY CEMENTARY**
- ZC - TERENY CEMENTARY
 - LAKC - MIEJSCOWOŚĆ PRZEZNACZONA DO WIELOFUNKCYJNEGO ROZWOJU
 - MN - TERENY POTENCJALNEGO ROZWOJU O DOMINACJI FUNKCJI MIESZKANIOWYCH
 - MNM - TERENY POTENCJALNEGO ROZWOJU O DOMINACJI FUNKCJI MIESZKANIOWYCH I USŁUGOWYCH
 - P - TERENY POTENCJALNEGO ROZWOJU O DOMINACJI FUNKCJI USŁUGOWYCH I WYPOCZYNKOWYCH
 - US - TERENY ROZWOJU FUNKCJI USŁUGOWYCH W ZAKRESIE SPORTU, REKREACJI I TURYSTYKI
 - USM - TERENY WZMOŻONEJ FUNKCJI USŁUGOWYCH W ZAKRESIE SPORTU, REKREACJI I TURYSTYKI BEZ PRZEMIA ZABYTKOWYCH KULTUROWYCH
 - USN - TERENY WIELOFUNKCYJNE ZWIĄZANE Z REKREACJĄ, MESSIANGIEM I WYPOCZYNKIEM
 - USM - TERENY WIELOFUNKCYJNE ZWIĄZANE Z USŁUGAMI, REKREACJĄ I WYPOCZYNKIEM
 - TERENY DLA KOTÓRYCH OBNA ZAMIERZA SPORZĄDZIĆ WŁASNY PLAN ZAGOSPODAROWANIA PRZESTRZENNEGO
- KIERUNKI ROZWOJU UKŁADU KOMUNIKACYJNEGO I INFRASTRUKTURY TECHNICZNEJ**
- TERENY ZABYTKOWE - TERENY ZABYTKOWE
 - DROGA KRAJOWA
 - DROGA WOJEWÓDZKA
 - DROGI POWATOWE
 - DROGI GMINNE W KATEGORII DRÓG LOKALNYCH
 - KORYTARZE INFRASTRUKTURY TECHNICZNEJ (GABRYKI WYKONANEGO OŚNIENIA, LINIE ELEKTROENERGETYCZNE 110KV, 220 KV, RURIKADY PERN)
 - STACJE WODOCIEGOWE
 - ODCZYFIZALIZACJA CIEKÓW
 - OBIEKTY WYMAGAJĄCE WYKONANIA WYKONANIA ENERGI Z GOSPODARSTWA WODNEGO - SYSTEMY FOTOWOLTAJNE
 - TERENY KOMUNIKACJI - PARKINGI
- ELEMENTY ZAGOSPODAROWANIA DOTYCZĄCE CAŁEGO OBSZARU GMINY**
- GRANICE GMINY
 - GRANICE ROZCETW