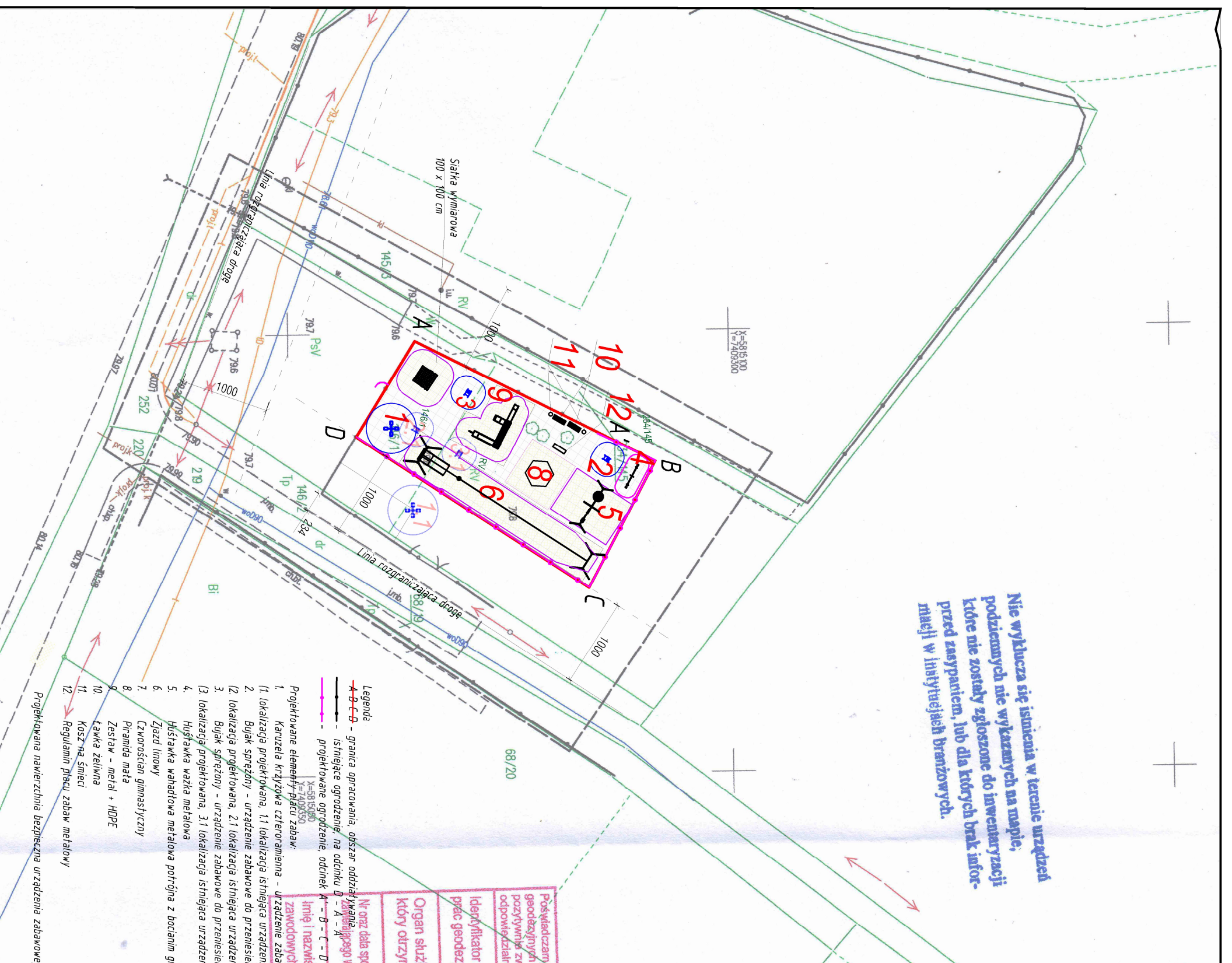


Nie wyklucza się istnienia w terenie urządzeń podziemnych nie wykazanych na mapie, które nie zostały zgłoszone do inwenturyzacji przed zasypaniem, lub dla których brak informacji w historycznych branżowych.



- Legenda**
- - - granica opracowania, obszar oddziaływania
 - - - istniejące ogrodzenie, na odcinku D - A - X
 - - - projektowane ogrodzenie, odcinek A - B - C - D
- Projektowane elementy placu zabaw:**
1. Karuzela krzyżowa czteroramienna - urządzenie zabawowe do przeniesienia
 2. Bujak sprężony - urządzenie zabawowe do przeniesienia
 3. Bujak sprężony - urządzenie zabawowe do przeniesienia
 4. Huszawka wazka metalowa
 5. Huszawka wahadkowa metalowa potrójna z bociami gniazdem
 6. Zjazd linowy
 7. Czworoszczan gimnastyczny
 8. Piramida mata
 9. Zestaw - metal + HDPE
 10. Ławka żelwna
 11. Kosz na śmieci
 12. Regulamin placu zabaw metalowy

PROJEKT ZAGOSPODAROWANIA DZIAŁKI NR 146/1	
Oznaczenie kancelaryjne zgłoszenia	Wincentów
Miejscowość:	Wincentów
Jedn. ewidencyjna:	Łąck
Obręb ewidencyjny:	0016
Skala mapy:	1:500
Nazwa układu współrzędnych	Układ 2000"
Wysokości	PL-EVRF2007-NH
Oznaczenie granic obszaru, który był przedmiotem aktualizacji
Oznaczenie i informacje o służebnościach gruntowych mających wpływ na zagospodarowanie gruntów, zlokalizowanych w granicach projektowanej inwestycji:	Nie badano działu III KW
Oznaczenie i symbol konturu użytku gruntowego, który nie jest ujawniony w bazie danych ewidencji gruntów i budynków:	brak
Data wykonania mapy:	18.08.2024
Arkusze mapy zasadniczej:	7.179.09.24.3.4
Wykonawca:	GEODETA UPRAWNIENY GEOBIS inż. Krzysztof Szmyt 09-500 Gosylin, ul. Czapskiego 4/40 tel. (24) 235 36 53, kom. 608 442 149 e-mail: szmyt@geodezja.pl NIP 971-001-09-75, REGON 611379452

GEOBIS
inż. Krzysztof Szmyt
09-500 Gosylin, ul. Czapskiego 4/40
tel. (24) 235 36 53, kom. 608 442 149
e-mail: szmyt@geodezja.pl
NIP 971-001-09-75, REGON 611379452

Organ służby geodezyjnej, który otrzymał zgłoszenie
GEN-W-6610-1737-2024

Identifikator zgłoszenia prac geodezyjnych
SIAROSTA PROCKI

Imię i nazwisko oraz nr uprawnień zawodowych kierownika prac
GEN-W-6610-1737-2024-1

GEODETA UPRAWNIENY
inż. Krzysztof Szmyt
Ul. w 18762

COST MANAGER MACIEJ BANACH			
Bierzewice 129, 09-500 Gosylin, tel. 512 472 771			
Nazwa zadania BUDOWA OBIEKTÓW MAŁEJ ARCHITEKTURY NA TERENIE PUBLICZNYM W RAMACH ZADANIA PN. ROZBUDOWA PLACU ZABAW W MIESCOWOŚCI WINCENTÓW			
Inwestor GMINA ŁĄCK ul. Gosylińska 2, 09-520 Łąck			
Adres inwestycji Wincentów, gm. Łąck dz. ewid. nr 146/1, obręb 0016 - Wincentów jednostka ewidencyjna: 141907_2 Łąck			
Projektant: dr inż. Maciej Banach upr. nr MAZ/0801/PBKb/15 mgr inż. arch. Tomasz Reszkowski upr. nr MA/070/14			
Temat rysunku PROJEKT ZAGOSPODAROWANIA DZIAŁKI NR 146/1			
Skala	Data	Nr rys.	Nr strony
1 : 500	23.05.2024 r.	Z-1	10

