

**UCHWAŁA NR III/26/11  
RADY GMINY w ŁĄCKU  
z dnia 17 luty 2011r**

**w sprawie : przystąpienia do sporządzenia miejscowego planu zagospodarowania przestrzennego dla części wsi Łąck**

Na podstawie art. 18 ust 2 pkt. 5 ustawy z dnia 8 marca 1990r o samorządzie gminnym/ jednolity tekst Dz.U. Nr 142 poz.1591 z 2001,z późn. zm. Dz.U.Nr.23 poz.220, Dz.U.Nr.62 poz.558, Dz.U. Nr 113 poz.984 , Nr 153 poz.1271,Nr. 214 poz. 1806 z 2002r, Dz.U. Nr 80 poz.717 z 2003r Nr 162 poz. 1568 z 2004r Dz.U. Nr 102 poz.1055, Nr 116 poz.1203, Nr 167 poz.1759, z 2005 r Nr 172 poz.1441, z 2006 r Nr 17 poz.128, Nr 175 poz. 1457, Nr 181 poz.1337, z 2007r. Nr 48 poz.327 ,Nr 138 poz.974 i Nr 173 poz.1218/ oraz art. 14 ust 1-4 ustawy z dnia 27 marca 2003r o planowaniu i zagospodarowaniu przestrzennym (Dz.U. Nr 80 poz. 717 z 2003r ze zmianą Dz.U. z 2007 Nr 127 poz. 880)

**Rada Gminy uchwala co następuje :**

**§ 1**

1. Przystępuje do sporządzenia miejscowego planu zagospodarowania przestrzennego dla części wsi Łąck
2. Zakres planu miejscowego obejmuje teren działki o nr ew. 31/19 o pow. 0,17 ha zlokalizowanej w Łącku przylegającej do drogi powiatowej nr 2977W Łąck-Władysławów
3. Granice obszaru objętego planem określone są w załączniku graficznym w skali 1:5000

**§ 2**

Przedmiotem planu będą ustalenia dotyczące terenów oraz linie rozgraniczające tereny o różnych funkcjach przeznaczonych do realizacji celów publicznych oraz określi zasady zagospodarowania zgodne z art. 15 ustawy o planowaniu i zagospodarowaniu przestrzennym.

**§ 3**

Wykonanie Uchwały powierza się Wójtowi Gminy Łąck.

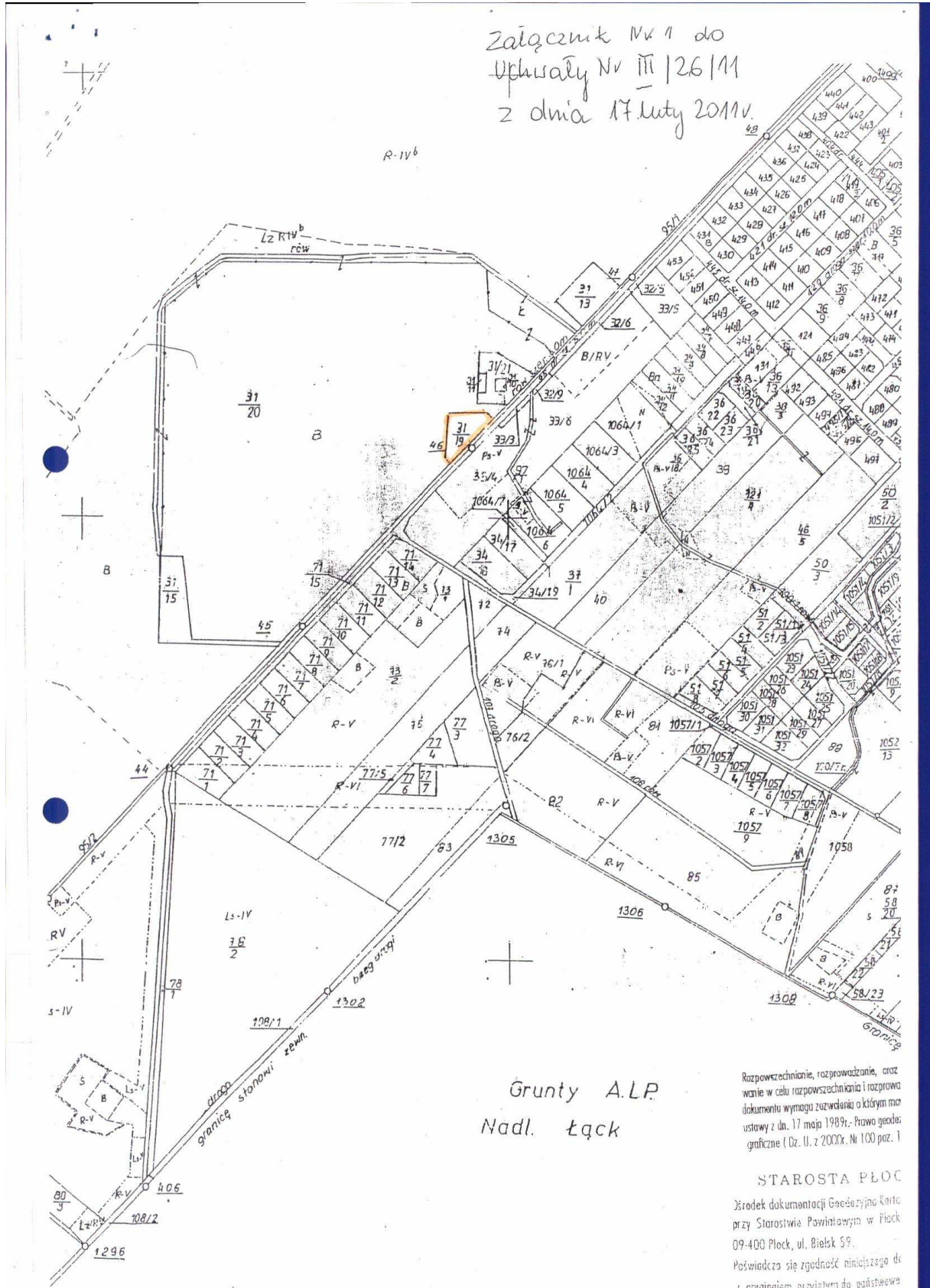
**§ 4**

Uchwała wchodzi w życie z dniem podjęcia i podlega wywieszeniu na tablicy ogłoszeń w Urzędzie Gminy oraz podaniu do wiadomości w sposób przewidziany w art. 17 ustawy o planowaniu i zagospodarowaniu przestrzennym.

PRZEWODNICZĄCY RADY

*inż. Lech Brodnicki*

Załącznik Nr 1 do  
 Uchwały Nr III/26/11  
 z dnia 17 lutego 2011r.



Grunty A.L.P.  
 Nadl. Łąck

Rozpowszechnienie, rozprawdanie, oraz wniecie w celu rozpowszechniania i rozprawdanie dokumentu wymaga zaawidowania o którym mowa ustawy z dn. 17 maja 1989r. - Prawo geodezyjne i kartograficzne ( Dz. U. z 2000r. Nr 100) poz. 1

STAROSTA PŁOCK  
 Biuro dokumentacji Geodezyjno Kartograficznej przy Starostwie Powiatowym w Płocku 09-400 Płock, ul. Bielski 59.  
 Poświadczam się zgodność niniejszego dokumentu z oryginałami przyjętymi do państwowego