

**UCHWAŁA Nr IV/48/2024
Rady Gminy Łąck
z dnia 28 października 2024r.**

w sprawie: przystąpienia do sporządzenia **Miejscowego planu zagospodarowania przestrzennego dla fragmentu miejscowości Zaździerz.**

Na podstawie art. 18 ust. 2 pkt 5 ustawy z dnia 8 marca 1990 r. o samorządzie gminnym (t.j. Dz. U. z 2024r. poz. 1465), art. 14 ust. 1 i 2 ustawy z dnia 27 marca 2003r. o planowaniu i zagospodarowaniu przestrzennym (t.j. Dz. U. z 2024 r., poz. 1130), Rada Gminy Łąck uchwala co następuje:

§ 1.

Przystępuje się do sporządzenia Miejscowego planu zagospodarowania przestrzennego dla fragmentu miejscowości Zaździerz.

§ 2.

Granice terenów do objęcia miejscowym planem zagospodarowania przestrzennego o którym mowa w § 1 wskazano w załączniku Nr 1 do niniejszej uchwały, który stanowi jej integralną część.

§ 3.

Wykonanie uchwały powierza się Wójtowi Gminy Łąck.

§ 4.

Uchwała wchodzi w życie z dniem podjęcia

PRZEWODNICZĄCA RADY

Anna Irena Śnieć

U Z A S A D N I E N I E
do Uchwały Nr IV/48/2024
Rady Gminy Łąck
z dnia 28 października 2024r.

Zgodnie z art. 14 ust. 5 i art. 32 ust. 1 ustawy z dnia 27 marca 2003r. o planowaniu i zagospodarowaniu przestrzennym, Wójt Gminy Łąck dokonał analizy zmian w zagospodarowaniu przestrzennym gminy w nawiązaniu do ustaleń obowiązującego „Studium uwarunkowań i kierunków zagospodarowania przestrzennego gminy Łąck”, która wykazała, co następuje:

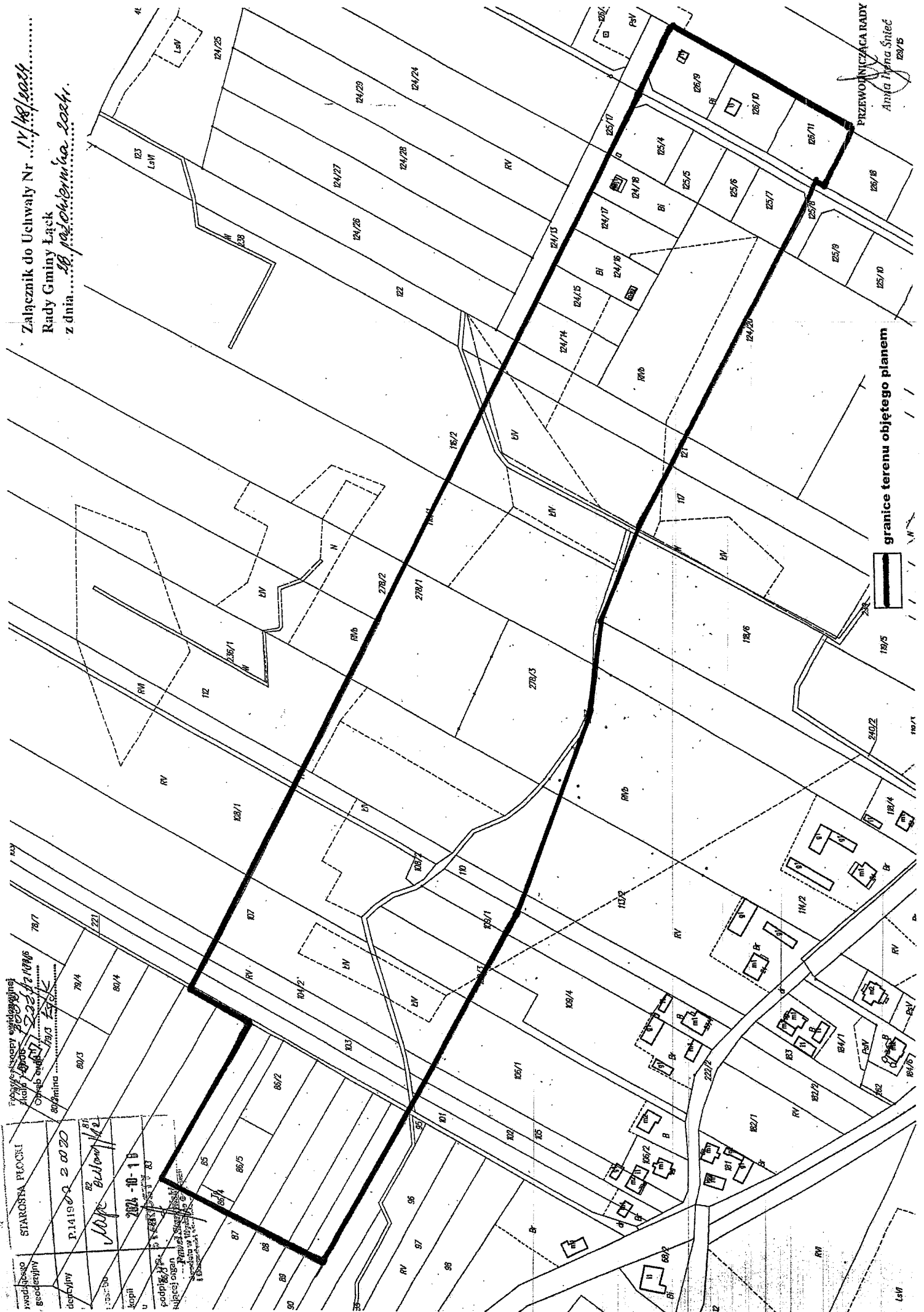
1. Zgodnie z polityką przestrzenną określoną w Studium, analizowane tereny położone są w ramach terenów potencjalnego rozwoju zabudowy o dominującej funkcji określonej jako „tereny adaptacji, przekształceń, porządkowania i intensyfikacji istniejącego układu osadniczego o dominującej funkcji rekreacyjnej z dopuszczeniem zabudowy mieszkaniowej”.
2. Przedmiotowy teren objęty jest ustaleniami obowiązującego miejscowego planu zagospodarowania przestrzennego gminy Łąck obejmującego tereny położone we wsi Zaździerz w granicach zawartych między jeziorem Ciechomickim, kanałem wodnym, drogą powiatową nr 336 i drogą powiatową nr 335 zatwierdzonego Uchwałą IV/278/2002 Rady Gminy Łąck z dnia 10 września 2002r.
3. W związku z zakładaną zmianą przeznaczenia działek wskazanych w uchwale uznaje się za zasadne dokonanie zmiany obowiązującego planu w zakresie wskazanego obszaru.
4. Dokonując analizy środowiskowej, ekonomicznej i społecznej przedmiotowej przestrzeni zważono co następuje:
 - analizowane tereny są terenami związanymi funkcjonalnie ze strukturą jednostki osadniczej wsi Zaździerz,
 - tereny stanowią agrocenozę o niskich walorach agroekologicznych, z rzadkimi zadrzewieniami,
 - w bezpośrednim sąsiedztwie istnieje i sukcesywnie rozwija się zabudowa letniskowa i mieszkaniowa, tereny posiadają dostęp do systemów infrastruktury technicznej (sieć wodociągowa, elektroenergetyczna),
 - określone zasady zagospodarowania pozwolą na zrównoważony ze środowiskiem rozwój zabudowy z zapewnieniem ładu przestrzennego.

Biorąc pod uwagę w/w przesłanki, a tym samym możliwość realizacji zabudowy i zagospodarowanie terenu z zapewnieniem ładu przestrzennego, stwierdza się zasadność dokonania korekty w przeznaczeniu w/w terenu i podjęcie sporządzenia miejscowego planu zagospodarowania przestrzennego. Prawne przygotowanie terenów umożliwi w sposób kompleksowy zagospodarowanie i użytkowanie terenu oraz lokalizację inwestycji z zapewnieniem ładu przestrzennego, wpisuje się też w politykę aktywizacji gospodarczej gminy.

PRZEWODNICZĄCA RADY

Anna Iréna Śnieć

Załącznik do Uchwały Nr ...
 Rady Gminy Łask
 z dnia ...



granicze terenu objętego planem



PRZEWODNICZĄCA RADY
 Anna Hanna Śnieć
 229/5

STARSZA PROCKI
 P.141900 2 0020
 2024-10-18
 kopii
 podlega
 sędziemu
 sądu
 powiatowego
 w Łasku
 141900 2 0020