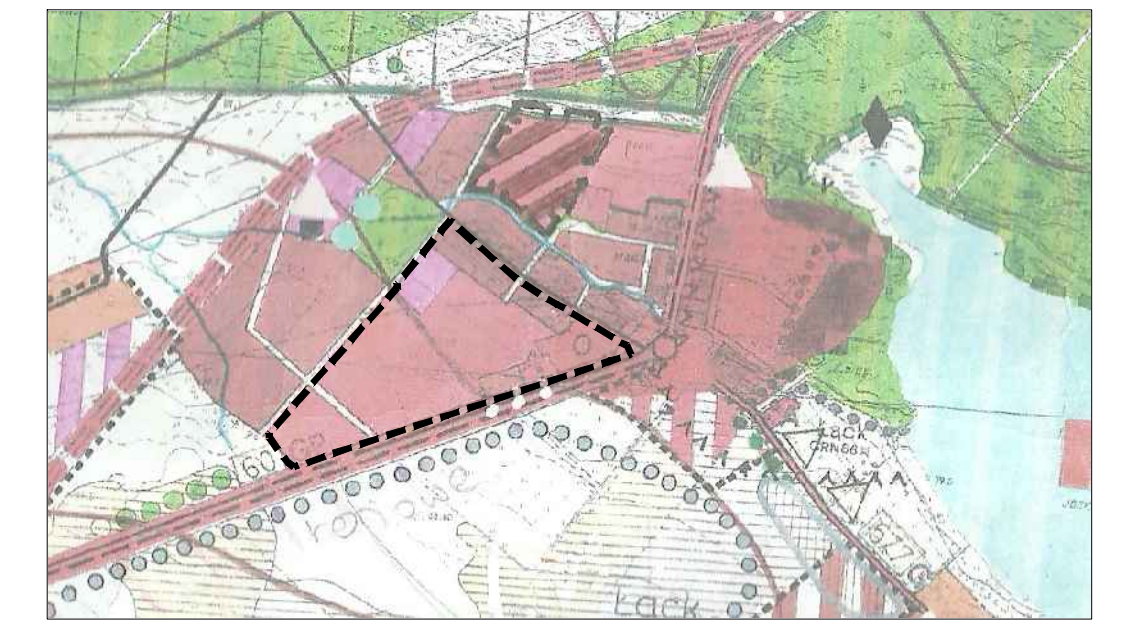
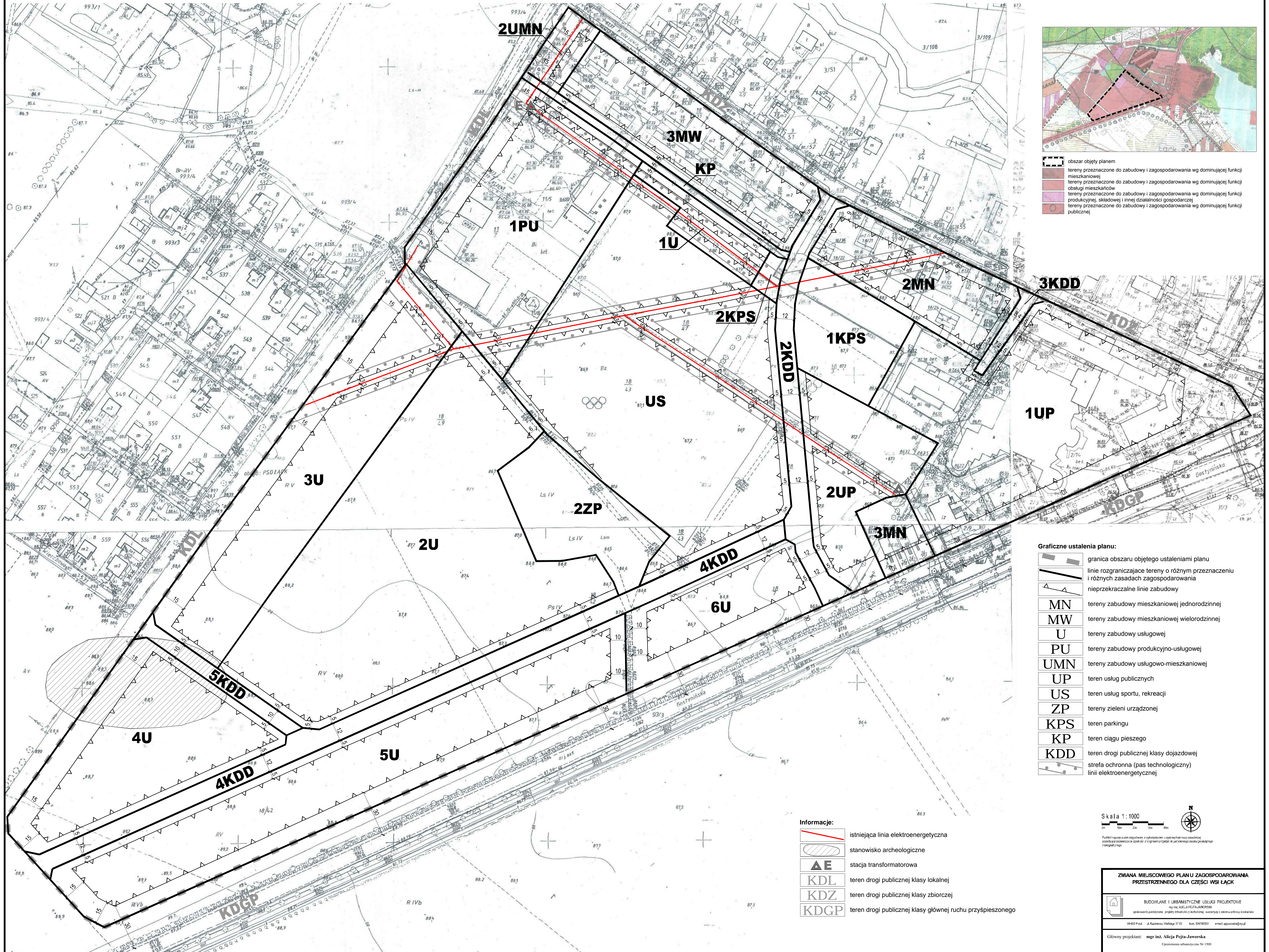


ZMIANA MIEJSCOWEGO PLANU ZAGOSPODAROWANIA PRZESTRZENNEGO  
DLA CZĘŚCI WSI ŁĄK

Załącznik Nr 2  
do Uchwały Nr .....  
Rady Gminy Łąki  
z dnia .....



- obszar objęty planem
- tereny przeznaczone do zabudowy i zagospodarowania wg dominującej funkcji mieszkaniowej
- tereny przeznaczone do zabudowy i zagospodarowania wg dominującej funkcji obsługi mieszkańców
- tereny przeznaczone do zabudowy i zagospodarowania wg dominującej funkcji produkcyjnej, składowej i innej działalności gospodarczej
- tereny przeznaczone do zabudowy i zagospodarowania wg dominującej funkcji publicznej



- Graficzne ustalenia planu:**
- granica obszaru objętego ustaleniami planu
  - linie rozgraniczające tereny o różnym przeznaczeniu i różnych zasadach zagospodarowania
  - nieprzekraczalne linie zabudowy
  - tereny zabudowy mieszkaniowej jednorodzinnej
  - tereny zabudowy mieszkaniowej wielorodzinnej
  - tereny zabudowy usługowej
  - tereny zabudowy produkcyjno-usługowej
  - tereny zabudowy usługowo-mieszkaniowej
  - teren usług publicznych
  - teren usług sportu, rekreacji
  - tereny zieleni urządzonej
  - teren parkingu
  - teren ciągu pieszego
  - teren drogi publicznej klasy dojazdowej
  - strefa ochronna (pas technologiczny) linii elektroenergetycznej

- Informacje:**
- istniejąca linia elektroenergetyczna
  - stanowisko archeologiczne
  - stacja transformatorowa
  - teren drogi publicznej klasy lokalnej
  - teren drogi publicznej klasy zbiorczej
  - teren drogi publicznej klasy głównej ruchu przyspieszonego

Skala 1:1000

**ZMIANA MIEJSCOWEGO PLANU ZAGOSPODAROWANIA PRZESTRZENNEGO DLA CZĘŚCI WSI ŁĄK**

BUDOWLANE I URBANISTYCZNE USŁUGI PROJEKTYWNE  
mgr inż. Alicja Peja-Jaworska  
ul. Kaszubska 37/33, 84-200 Łąki, tel. 54 760 500, email: a.peja@peja-jaworska.pl

Główny projektant: mgr inż. Alicja Peja-Jaworska  
Uprawniona urbanistycznie Nr 1500