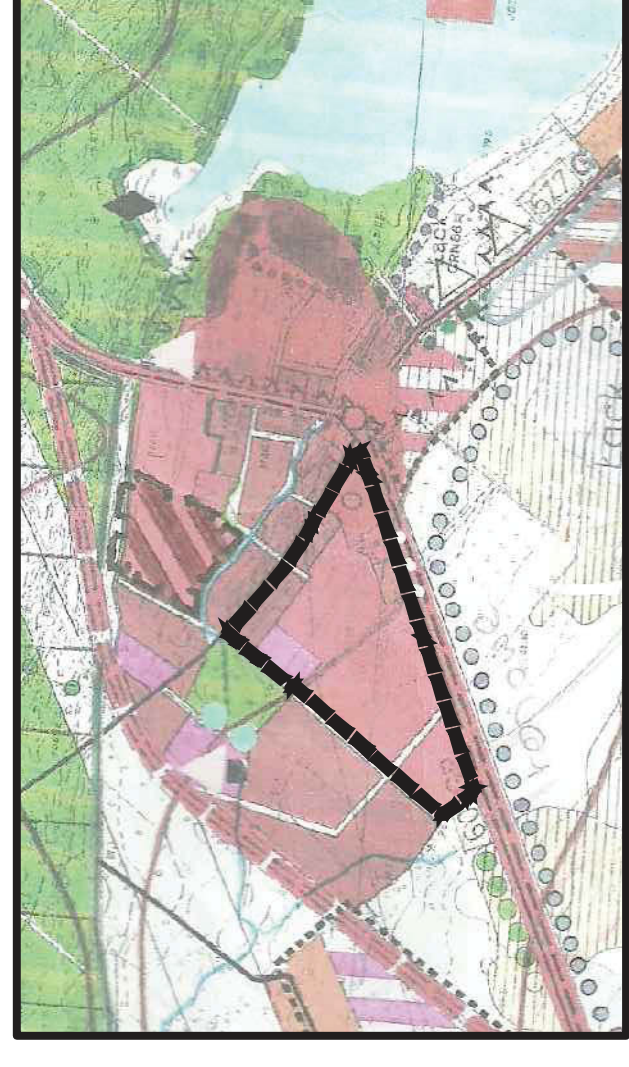


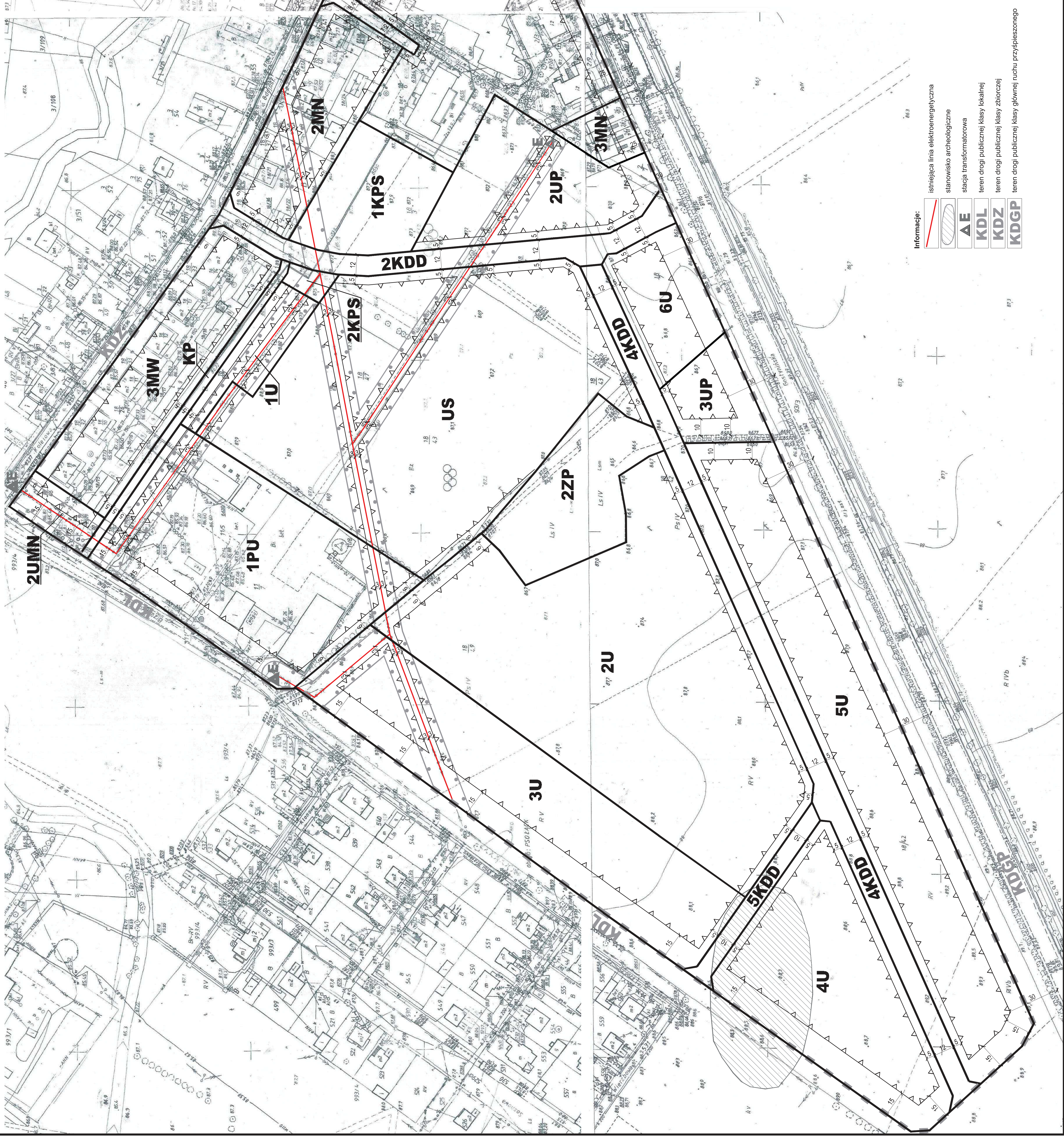
ZMIANA MIEJSCOWEGO PLANU ZAGOSPODAROWANIA PRZESTRZENNEGO DLA CZĘŚCI WSI ŁĄCK

Załącznik Nr 2
do Uchwały Nr XXIII/237/2021
Rady Gminy Łąck
z dnia 23 listopada 2021r.



obszar objęty planem

[Red]	tereny przeznaczone do zabudowy i zagospodarowania wg dominującej funkcji
[Orange]	tereny przeznaczone do zabudowy i zagospodarowania wg dominującej funkcji usług mieszkaniowych
[Yellow]	tereny przeznaczone do zabudowy i zagospodarowania wg dominującej funkcji produkcyjnej, składowej i linii (zabudowa gospodarcza)
[Green]	tereny przeznaczone do zabudowy i zagospodarowania wg dominującej funkcji publicznej



Graficzne ustalenia planu:

[Solid line]	granica obszaru objętego ustaleniami planu
[Dashed line]	linie rozgraniczające tereny o różnym przeznaczeniu i różnych zasadach zagospodarowania
[Dotted line]	nieprzekraczalne linie zabudowy
[MN symbol]	tereny zabudowy mieszkaniowej jednorodzinnej
[MW symbol]	tereny zabudowy mieszkaniowej wielorodzinnej
[U symbol]	tereny zabudowy usługowej
[PU symbol]	tereny zabudowy produkcyjno-usługowej
[UMN symbol]	tereny zabudowy usługowo-mieszkaniowej
[UP symbol]	teren usług publicznych
[US symbol]	teren usług sportu, rekreacji
[ZP symbol]	tereny zieleni urządzonej
[KPS symbol]	teren parkingu
[KP symbol]	teren ciągu pieszego
[KDD symbol]	teren drogi publicznej klasy dojazdowej
[KDD symbol]	strefa ochronna (pas technologiczny) linii elektroenergetycznej

Skala 1:1000



Publikacja niniejsza jest dokumentem technicznym. Nie należy jej kopiować, rozpowszechniać ani w inny sposób wykorzystywać bez zgody autora. Wszelkie prawa zastrzeżone.

Informacje:

[Red dashed line]	istniejąca linia elektroenergetyczna
[Blue hatched area]	stanowisko archeologiczne
[AE symbol]	stacja transformatorowa
[KDL symbol]	teren drogi publicznej klasy lokalnej
[KDZ symbol]	teren drogi publicznej klasy zbiorczej
[KDGP symbol]	teren drogi publicznej klasy głównej (tuchy przyspieszonego)

ZMIANA MIEJSCOWEGO PLANU ZAGOSPODAROWANIA PRZESTRZENNEGO DLA CZĘŚCI WSI ŁĄCK

BUDOWLANE I URBANISTYCZNE USŁUGI PROJEKTOWE

ul. Kościuszki 10, 62-080 Łąck, tel. 71 71 71 71

mgr inż. Alicja Piłchawska