



Instytut Meteorologii i Gospodarki Wodnej - Państwowy Instytut Badawczy

**Centralne Biuro Prognoz Meteorologicznych w Warszawie**

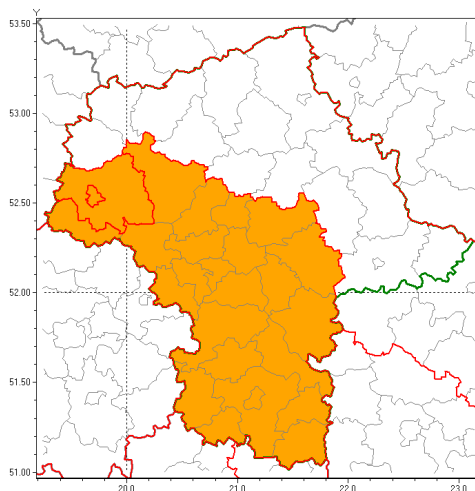
01-673 Warszawa ul. Podleśna 61

tel: 22 5694151, kom. 781774153, fax: 022-5694151

email: meteo.warszawa@imgw.pl

www: www.imgw.pl

### Zasięg ostrzeżenia w województwie



### **Ostrzeżenie meteorologiczne Nr 66**

<b>Nazwa biura</b>	IMGW-PIB Centralne Biuro Prognoz Meteorologicznych w Warszawie
<b>Zjawisko/stopień zagrożenia</b>	Silny wiatr/ 2
<b>Obszar</b>	województwo mazowieckie <b>powiat płocki</b>
<b>Ważność</b>	od godz. 12:00 dnia 30.09.2019 do godz. 23:00 dnia 30.09.2019
<b>Przebieg</b>	Przewiduje się wystąpienie silnego wiatru o średniej prędkości od 30 km/h do 45 km/h, w porywach do 100 km/h, z kierunków zachodnich. Maksimum prędkości wiatru jest prognozowane na godziny wieczorne.
<b>Prawdopodobieństwo wystąpienia zjawiska(%)</b>	90%
<b>Uwagi</b>	Brak.
<b>Dyrektor synoptyk IMGW-PIB</b>	Anna Woźniak
<b>Godzina i data wydania</b>	godz. 23:02 dnia 29.09.2019
<b>SMS</b>	IMGW-PIB OSTRZEGA: WIATR/2 mazowieckie/płocki od 12:00/30.09 do 23:00/30.09.2019 prędkość do 45 km/h, porywy do 100 km/h, z kier. W.

Opracowanie niniejsze i jego format, jako przedmiot prawa autorskiego podlega ochronie prawnej, zgodnie z przepisami ustawy z dnia 4 lutego 1994r o prawie autorskim i prawach pokrewnych (dz. U. z 2006 r. Nr 90, poz. 631 z późn. zm.).

Wszelkie dalsze udostępnianie, rozpowszechnianie (przedruk, kopiowanie, wiadomości sms) jest dozwolone wyłącznie w formie dosłownej z bezwzględnym wskazaniem źródła informacji tj. IMGW-PIB.