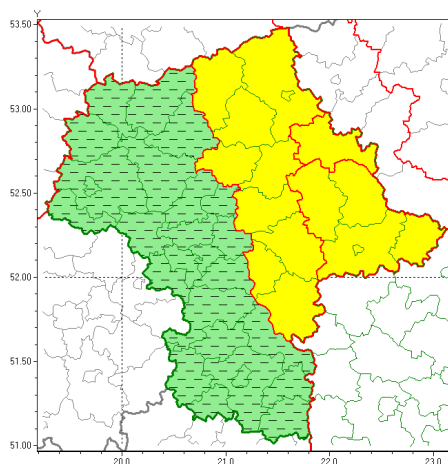




### Zasięg ostrzeżeń w województwie

Opady marznące  
2021-01-20 12:17



**WOJEWÓDZTWO MAZOWIECKIE**  
**OSTRZEŻENIA METEOROLOGICZNE ZBIORCZO NR 16**  
**WYKAZ OBSZARÓW Z JAKIEMI OSTRZEŻENIAMI**  
**o godz. 12:17 dnia 20.01.2021**

<b>Zjawisko/Stopień zagrożenia</b>	Opady marznące/1 <b>ODWOŁANIE</b>
<b>Obszar (w nawiasie numer ostrzeżenia dla powiatu)</b>	powiaty: białobrzeski(7), ciechanowski(10), gostyniński(11), grodziski(9), grójecki(7), kozienicki(7), legionowski(9), lipski(7), mławski(10), nowodworski(9), piaseczyński(9), Płock(11), płocki(11), płoński(9), pruszkowski(9), przysuski(7), Radom(7), radomski(7), sierpecki(12), sochaczewski(9), szydlowiecki(7), Warszawa(9), warszawski zachodni(9), zwoleński(7), uromiński(10), yrardowski(9)
<b>Czas odwołania</b>	godz. 12:17 dnia 20.01.2021
<b>Przyczyna</b>	Zjawisko zakończyło się
<b>SMS</b>	IMGW-PIB INFORMUJE: MARZĄCE OPADY/- mazowieckie (26 powiatów) 12:17/20.01.2021 ZJAWISKO ZAKOŃCZYŁO SIĘ. Dotyczy powiatów: białobrzeski, ciechanowski, gostyniński, grodziski, grójecki, kozienicki, legionowski, lipski, mławski, nowodworski, piaseczyński, Płock, płocki, płoński, pruszkowski, przysuski, Radom, radomski, sierpecki, sochaczewski, szydlowiecki, Warszawa, warszawski zachodni, zwoleński, uromiński i yrardowski.
<b>RSO</b>	Woj. mazowieckie (0 powiatów), IMGW-PIB odwołał ostrzeżenie pierwszego stopnia o opadach marzących
<b>Uwagi</b>	Brak
<b>Zjawisko/Stopień zagrożenia</b>	Opady marznące/1



<b>Obszar (w nawiasie numer ostrzeżenia dla powiatu)</b>	powiaty: garwoliński(7), makowski(10), miński(9), ostrołęcki(10), Ostrołęka(10), otwocki(8), przasnyski(10), pułtuski(10), wołomiński(9), wyszkowski(9)
<b>Ważność</b>	od godz. 00:00 dnia 20.01.2021 do godz. 16:00 dnia 20.01.2021
<b>Prawdopodobieństwo</b>	80%
<b>Przebieg</b>	Prognozuje się miejscami wystąpienie słabych opadów mroźnego deszczu oraz mroźki powodujących gołoledź. Strefa opadów przemieszcza się z zachodu na wschód regionu.
<b>SMS</b>	IMGW-PIB OSTRZEŻENIA: MROŹNE OPADY/1 mazowieckie (10 powiatów) od 00:00/20.01 do 16:00/20.01.2021 mroźne opady, drogi liskie. Dotyczy powiatów: garwoliński, makowski, miński, ostrołęcki, Ostrołęka, otwocki, przasnyski, pułtuski, wołomiński i wyszkowski.
<b>RSO</b>	Woj. mazowieckie (10 powiatów), IMGW-PIB wydał ostrzeżenie pierwszego stopnia o opadach mroźnych
<b>Uwagi</b>	Brak.
<b>Zjawisko/Stopień zagrożenia</b>	Opady mroźne/1
<b>Obszar (w nawiasie numer ostrzeżenia dla powiatu)</b>	powiaty: łosicki(11), ostrowski(11), Siedlce(11), siedlecki(11), sokołowski(11), węgrowski(10)
<b>Ważność</b>	od godz. 05:00 dnia 20.01.2021 do godz. 20:00 dnia 20.01.2021
<b>Prawdopodobieństwo</b>	80%
<b>Przebieg</b>	Prognozuje się miejscami wystąpienie słabych opadów mroźnego deszczu oraz mroźki powodujących gołoledź. Strefa opadów przemieszcza się z zachodu na wschód regionu.
<b>SMS</b>	IMGW-PIB OSTRZEŻENIA: MROŹNE OPADY/1 mazowieckie (6 powiatów) od 05:00/20.01 do 20:00/20.01.2021 mroźne opady, drogi liskie. Dotyczy powiatów: łosicki, ostrowski, Siedlce, siedlecki, sokołowski i węgrowski.
<b>RSO</b>	Woj. mazowieckie (6 powiatów), IMGW-PIB wydał ostrzeżenie pierwszego stopnia o opadach mroźnych
<b>Uwagi</b>	Brak.
<b>Dyrektor synoptyk IMGW-PIB</b>	Ilona Bazyluk
Opracowanie niniejsze i jego format, jako przedmiot prawa autorskiego podlega ochronie prawnej, zgodnie z przepisami ustawy z dnia 4 lutego 1994r o prawie autorskim i prawach pokrewnych (dz. U. z 2006 r. Nr 90, poz. 631 z późn. zm.). Wszelkie dalsze udostępnianie, rozpowszechnianie (przedruk, kopiowanie, wiadomości sms) jest dozwolone wyłącznie w formie dosłownej z bezwzględnym wskazaniem źródła informacji tj. IMGW-PIB.	