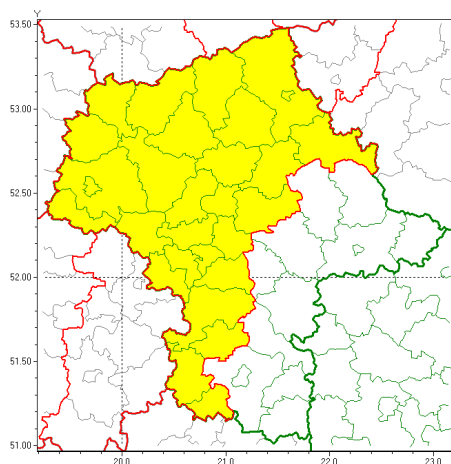
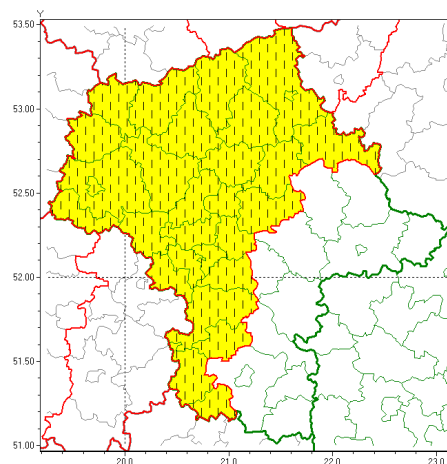




## Zasięg ostrzeżeń w województwie

Oblodzenie  
2020-12-30 12:47Gęsta mgła  
2020-12-30 12:47

**WOJEWÓDZTWO MAZOWIECKIE**  
**OSTRZEŻENIA METEOROLOGICZNE ZBIORCZO NR 198**  
**WYKAZ OBSZARÓW ZUSYTYCH OSTRZEŻENIAMI**  
**o godz. 12:47 dnia 30.12.2020**

Zjawisko/Stopień zagrożenia	Gęsta mgła/1 ZMIANA
Obszar (w nawiasie numer ostrzeżenia dla powiatu)	powiaty: białobrzegi(96), ciechanowski(87), gostyniński(84), grodziski(87), grójecki(96), legionowski(92), makowski(92), mławski(86), nowodworski(85), ostrołęcki(93), Ostrołęka(93), ostrowski(99), piaseczyński(91), Płock(84), płocki(84), płoński(86), pruszkowski(86), przasnyski(90), przysuski(97), pułtuski(93), sierpecki(79), sochaczewski(86), szydlowiecki(100), Warszawa(87), warszawski zachodni(83), wołomiński(93), wyszkowski(95), uromiński(84), yardowski(88)
Ważność	od godz. 20:00 dnia 30.12.2020 do godz. 08:00 dnia 31.12.2020
Prawdopodobieństwo	80%
Przebieg	Prognozuje się gęste mgły w zasięgu których widzialność może wynosić miejscami od 50 m do 200 m, lokalnie mroznicę i powodującą, szczególnie nawierzchnie dróg i chodników staną się liskie.
SMS	IMGW-PIB OSTRZEŻENIA: MGŁA/1 mazowieckie (29 powiatów) od 20:00/30.12 do 08:00/31.12.2020 mgła widzialność od 50 do 200 m. Dotyczy powiatów: białobrzegi, ciechanowski, gostyniński, grodziski, grójecki, legionowski, makowski, mławski, nowodworski, ostrołęcki, Ostrołęka, ostrowski, piaseczyński, Płock, płocki, płoński, pruszkowski, przasnyski, przysuski, pułtuski, sierpecki, sochaczewski, szydlowiecki, Warszawa, warszawski zachodni, wołomiński, wyszkowski, uromiński i yardowski.
RSO	Woj. mazowieckie (29 powiatów), IMGW-PIB wydał ostrzeżenie pierwszego stopnia o silnych mgłach
Uwagi	Zmiana dotyczy skrócenia okresu ważności ostrzeżenia.



Zjawisko/Stopień zagrożenia	Oblodzenie/1
Obszar (w nawiasie numer ostrzeżenia dla powiatu)	powiaty: białobrzeski(97), ciechanowski(88), gostyniński(85), grodziski(88), grójecki(97), legionowski(93), makowski(93), mławski(87), nowodworski(86), ostrołęcki(94), Ostrołęka(94), ostrowski(100), piaseczyński(92), Płock(85), płocki(85), płoński(87), pruszkowski(87), przasnyski(91), przysuski(98), pułtuski(94), sierpecki(80), sochaczewski(87), szydłowiecki(101), Warszawa(88), warszawski zachodni(84), wołomiński(94), wyszkowski(96), uromiński(85), yrardowski(89)
Ważność	od godz. 22:00 dnia 30.12.2020 do godz. 08:00 dnia 31.12.2020
Prawdopodobieństwo	80%
Przebieg	Prognozuje się zamarzanie mokrej nawierzchni dróg i chodników po opadach deszczu. Temperatura minimalna około -1°C, temperatura minimalna gruntu około -3°C.
SMS	IMGW-PIB OSTRZEGA: OBLODZENIE/1 mazowieckie (29 powiatów) od 22:00/30.12 do 08:00/31.12.2020 temp. min. -1 st.C, przy gruncie do -3st.C, lisko. Dotyczy powiatów: białobrzeski, ciechanowski, gostyniński, grodziski, grójecki, legionowski, makowski, mławski, nowodworski, ostrołęcki, Ostrołęka, ostrowski, piaseczyński, Płock, płocki, płoński, pruszkowski, przasnyski, przysuski, pułtuski, sierpecki, sochaczewski, szydłowiecki, Warszawa, warszawski zachodni, wołomiński, wyszkowski, uromiński i yrardowski.
RSO	Woj. mazowieckie (29 powiatów), IMGW-PIB wydał ostrzeżenie pierwszego stopnia o oblodzeniu
Uwagi	Brak.
Dyurny synoptyk IMGW-PIB	Agnieszka Prasek
Opracowanie niniejsze i jego format, jako przedmiot prawa autorskiego podlega ochronie prawnej, zgodnie z przepisami ustawy z dnia 4 lutego 1994r o prawie autorskim i prawach pokrewnych (dz. U. z 2006 r. Nr 90, poz. 631 z późn. zm.). Wszelkie dalsze udostępnianie, rozpowszechnianie (przedruk, kopiowanie, wiadomości sms) jest dozwolone wyłącznie w formie dosłownej z bezwzględnym wskazaniem źródła informacji tj. IMGW-PIB.	