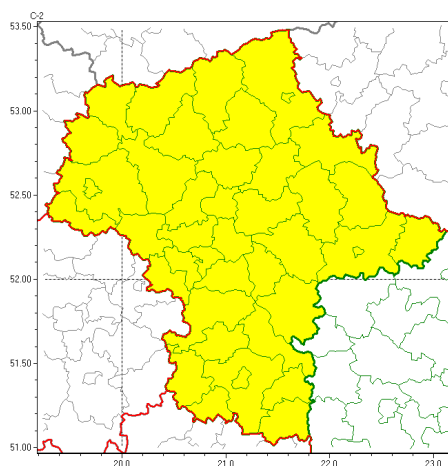




Zasięg ostrzeżeń w województwie

Przymrozki
2022-04-12 11:34



WOJEWÓDZTWO MAZOWIECKIE
OSTRZEŻENIA METEOROLOGICZNE ZBIORCZO NR 50
WYKAZ OBOWIAZUJĄCYCH OSTRZEŻEŃ
o godz. 11:34 dnia 12.04.2022

Zjawisko/Stopień zagrożenia	Przymrozki/1
Obszar (w nawiasie numer ostrzeżenia dla powiatu)	powiaty: białobrzeski(31), ciechanowski(26), garwoliński(31), gostyniński(25), grodziski(30), grójecki(31), kozienicki(31), legionowski(31), lipski(31), łosicki(28), makowski(25), miński(30), mławski(26), nowodworski(30), ostrołęcki(26), Ostrołęka(26), ostrowski(28), otwocki(30), piaseczyński(31), Płock(25), płocki(25), płocki(27), pruszkowski(30), przasnyski(25), przysuski(31), pułtuski(29), Radom(31), radomski(31), Siedlce(28), siedlecki(28), sierpecki(24), sochaczewski(25), sokołowski(28), sztybołowski(31), Warszawa(30), warszawski zachodni(29), węgrowski(28), wołomiński(31), wyszkowski(28), zwoleński(31), uroński(24), yarowski(30)
Ważność	od godz. 23:00 dnia 12.04.2022 do godz. 08:00 dnia 13.04.2022
Prawdopodobieństwo	80%
Przebieg	Miejscami prognozowany jest spadek temperatury powietrza do około -3°C, przy gruncie do -5°C.
SMS	IMGW-PIB OSTRZEŻENIA: PRZYMROZKI/1 mazowieckie (wszystkie powiaty) od 23:00/12.04 do 08:00/13.04.2022 temp. min -3 st., przy gruncie -5 st. Dotyczy powiatów: wszystkie powiaty.
RSO	Woj. mazowieckie (wszystkie powiaty), IMGW-PIB wydał ostrzeżenie pierwszego stopnia o przymrozkach
Uwagi	Brak.
Dyrektor synoptyk IMGW-PIB	Michał Folwarski



Instytut Meteorologii i Gospodarki Wodnej - Państwowy Instytut Badawczy
Centralne Biuro Prognoz Meteorologicznych - Wydział w Warszawie

01-673 Warszawa ul. Podleńska 61

tel: 22 5694151, kom. 781774153, fax: 022-5694151

email: meteo.warszawa@imgw.pl

www: [www: www.imgw.pl](http://www.imgw.pl)

Opracowanie niniejsze i jego format, jako przedmiot prawa autorskiego podlega ochronie prawnej, zgodnie z przepisami ustawy z dnia 4 lutego 1994r o prawie autorskim i prawach pokrewnych (dz. U. z 2006 r. Nr 90, poz. 631 z późn. zm.).

Wszelkie dalsze udostępnianie, rozpowszechnianie (przedruk, kopiowanie, wiadomości sms) jest dozwolone wyłącznie w formie dosłownej z bezwzględnym wskazaniem źródła informacji tj. IMGW-PIB.