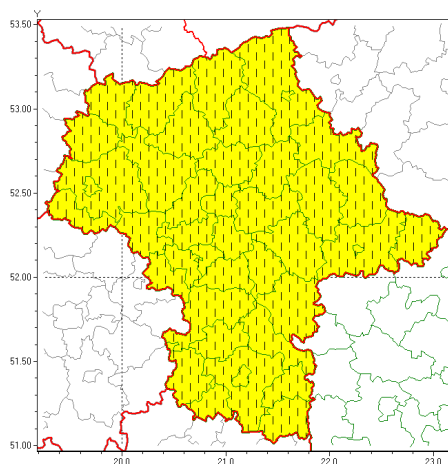




Zasięg ostrzeżeń w województwie

Silny wiatr
2020-02-10 09:30

WOJEWÓDZTWO MAZOWIECKIE
OSTRZEŻENIA METEOROLOGICZNE ZBIORCZO NR 12
WYKAZ OBYWÓW ZUCIANYCH OSTRZEŻENIAMI
o godz. 09:30 dnia 10.02.2020

Zjawisko/Stopień zagrożenia	Silny wiatr/1 ZMIANA
Obszar (w nawiasie numer ostrzeżenia dla powiatu)	powiaty: białobrzeski(6), ciechanowski(6), garwoliński(7), gostyniński(6), grodziski(6), grójecki(6), kozienicki(6), legionowski(7), lipski(6), łosicki(7), makowski(6), miński(7), mławski(6), nowodworski(6), ostrołęcki(6), Ostrołęka(6), ostrowski(7), otwocki(7), piaseczyński(6), Płock(6), płocki(6), płoński(6), pruszkowski(6), przasnyski(6), przysuski(6), pułtuski(7), Radom(6), radomski(6), Siedlce(7), siedlecki(7), sierpecki(5), sochaczewski(6), sokołowski(7), szydłowiecki(6), Warszawa(7), warszawski zachodni(6), węgrowski(7), wołomiński(7), wyszkowski(7), zwoleński(6), uromiński(5), yrardowski(6)
Ważność	od godz. 09:45 dnia 10.02.2020 do godz. 20:00 dnia 10.02.2020
Prawdopodobieństwo	90%
Przebieg	Przewiduje się wystąpienie silnego wiatru o średniej prędkości do 40 km/h, w porywach do 80 km/h z południa i południowego zachodu.
SMS	IMGW-PIB OSTRZEŻENIA: WIATR/1 mazowieckie (wszystkie powiaty) od 09:45/10.02 do 20:00/10.02.2020 prędkość do 40 km/h, porywy do 80 km/h, S, SW. Dotyczy powiatów: wszystkie powiaty.
RSO	Woj. mazowieckie (wszystkie powiaty), IMGW-PIB wydał ostrzeżenie pierwszego stopnia o silnym wietrze
Uwagi	Brak.
Dyrektor synoptyk IMGW-PIB	Małgorzata Tomczuk



Instytut Meteorologii i Gospodarki Wodnej - Państwowy Instytut Badawczy

Centralne Biuro Prognoz Meteorologicznych w Warszawie

01-673 Warszawa ul. Podleńska 61

tel: 22 5694151, kom. 781774153, fax: 022-5694151

email: meteo.warszawa@imgw.pl

www: [www: www.imgw.pl](http://www.imgw.pl)

Opracowanie niniejsze i jego format, jako przedmiot prawa autorskiego podlega ochronie prawnej, zgodnie z przepisami ustawy z dnia 4 lutego 1994r o prawie autorskim i prawach pokrewnych (dz. U. z 2006 r. Nr 90, poz. 631 z późn. zm.).

Wszelkie dalsze udostępnianie, rozpowszechnianie (przedruk, kopiowanie, wiadomości sms) jest dozwolone wyłącznie w formie dosłownej z bezwzględnym wskazaniem źródła informacji tj. IMGW-PIB.