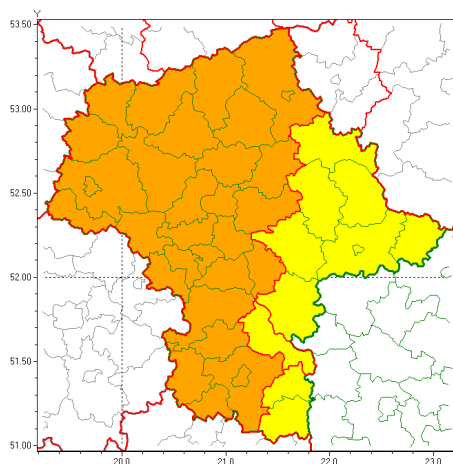


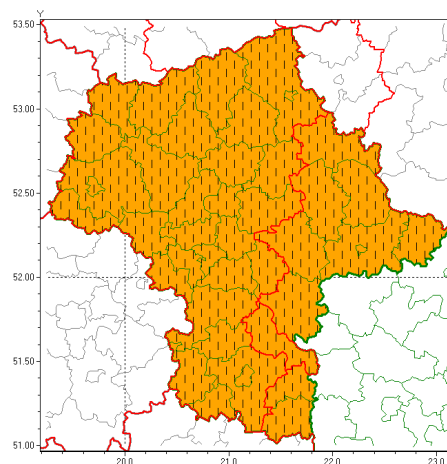


Zasięg ostrzeżeń w województwie

Burze z gradem  
2021-06-22 11:55



Upał  
2021-06-22 11:55



**WOJEWÓDZTWO MAZOWIECKIE**  
**OSTRZEŻENIA METEOROLOGICZNE ZBIORCZO NR 93**  
**WYKAZ OBYWÓW ZUJACYCH OSTRZEŻENIE**  
**o godz. 11:55 dnia 22.06.2021**

|  |   |
|--|---|
| <b>Zjawisko/Stopień zagrożenia</b>                       | Burze z gradem/1  |
| <b>Obszar (w nawiasie numer ostrzeżenia dla powiatu)</b> | powiaty: garwoliński(49), kozienicki(48), lipski(48), łosicki(54), miński(53), ostrowski(57), Siedlce(54), siedlecki(54), sokołowski(54), węgrowski(52), zwoleński(48)  |
| <b>Ważność</b>   | od godz. 15:00 dnia 22.06.2021 do godz. 06:00 dnia 23.06.2021   |
| <b>Prawdopodobieństwo</b>                                | 80%   |
| <b>Przebieg</b>  | Prognozowane są burze, którym miejscami będą towarzyszyć opady deszczu do 30 mm, lokalnie do 40 mm oraz porywy wiatru do 90 km/h. Miejscami grad.   |
| <b>SMS</b>   | IMGW-PIB OSTRZEŻENIA: BURZE Z GRADEM/1 mazowieckie (11 powiatów) od 15:00/22.06 do 06:00/23.06.2021 deszcz 40 mm, grad, porywy 90 km/h. Dotyczy powiatów: garwoliński, kozienicki, lipski, łosicki, miński, ostrowski, Siedlce, siedlecki, sokołowski, węgrowski i zwoleński. |
| <b>RSO</b>   | Woj. mazowieckie (11 powiatów), IMGW-PIB wydał ostrzeżenie pierwszego stopnia o burzach z gradem  |
| <b>Uwagi</b>   | Brak.   |
| <b>Zjawisko/Stopień zagrożenia</b>                       | Burze z gradem/2  |



|  |  |
|--|--|
| <b>Obszar (w nawiasie numer ostrzeżenia dla powiatu)</b> | powiaty: białobrzeski(47), ciechanowski(54), gostyniński(50), grodziski(50), grójecki(47), legionowski(49), makowski(57), mławski(56), nowodworski(51), ostrołęcki(59), Ostrołęka(59), otwocki(51), piaseczyński(50), Płock(51), płocki(51), płoński(51), pruszkowski(49), przasnyski(57), przysuski(47), pułtuski(53), Radom(48), radomski(48), sierpecki(55), sochaczewski(49), szydlowiecki(47), Warszawa(49), warszawski zachodni(50), wołomiński(49), wyszkowski(51), uromiński(53), ywardowski(50)                       |
| <b>Ważność</b>   | od godz. 11:00 dnia 22.06.2021 do godz. 03:00 dnia 23.06.2021  |
| <b>Prawdopodobieństwo</b>                                | 80%  |
| <b>Przebieg</b>  | Prognozowane są burze, którym miejscami towarzyszyć będą ulewne opady deszczu od 30 mm do 40 mm, lokalnie do 50 mm oraz porywy wiatru do 90 km/h. Miejscami grad.  |
| <b>SMS</b>   | IMGW-PIB OSTRZEŻEGA: BURZE Z GRADEM/2 mazowieckie (31 powiatów) od 11:00/22.06 do 03:00/23.06.2021 deszcz 50 mm, grad, porywy 90 km/h. Dotyczy powiatów: białobrzeski, ciechanowski, gostyniński, grodziski, grójecki, legionowski, makowski, mławski, nowodworski, ostrołęcki, Ostrołęka, otwocki, piaseczyński, Płock, płocki, płoński, pruszkowski, przasnyski, przysuski, pułtuski, Radom, radomski, sierpecki, sochaczewski, szydlowiecki, Warszawa, warszawski zachodni, wołomiński, wyszkowski, uromiński i ywardowski. |
| <b>RSO</b>   | Woj. mazowieckie (31 powiatów), IMGW-PIB wydał ostrzeżenie drugiego stopnia o burzach z gradem   |
| <b>Uwagi</b>   | Brak.  |
| <b>Zjawisko/Stopień zagrożenia</b>                       | Upał/2 ZMIANA  |
| <b>Obszar (w nawiasie numer ostrzeżenia dla powiatu)</b> | powiaty: garwoliński(48), lipski(47), łosicki(53), miński(52), ostrowski(56), Siedlce(53), siedlecki(53), sokołowski(53), węgrowski(51), zwoleński(47)   |
| <b>Ważność</b>   | od godz. 13:01 dnia 21.06.2021 do godz. 20:00 dnia 24.06.2021  |
| <b>Prawdopodobieństwo</b>                                | 90%  |
| <b>Przebieg</b>  | Prognozuje się dalsze występowanie upałów. Temperatura maksymalna w dzień od 28°C do 32°C. Temperatura minimalna w nocy od 17°C do 20°C.   |
| <b>SMS</b>   | IMGW-PIB OSTRZEŻEGA: UPAŁ/2 mazowieckie (10 powiatów) od 13:01/21.06 do 20:00/24.06.2021 temp. maks 32 st, temp min 17-20 st. Dotyczy powiatów: garwoliński, lipski, łosicki, miński, ostrowski, Siedlce, siedlecki, sokołowski, węgrowski i zwoleński.  |
| <b>RSO</b>   | Woj. mazowieckie (10 powiatów), IMGW-PIB wydał ostrzeżenie drugiego stopnia o upałach  |
| <b>Uwagi</b>   | Podniesienie stopnia i przedłużenie ważności ostrzeżenia. Ostrzeżenie może być kontynuowane.   |
| <b>Zjawisko/Stopień zagrożenia</b>                       | Upał/2 ZMIANA  |



|  |  |
|--|--|
| <b>Obszar (w nawiasie numer ostrzeżenia dla powiatu)</b>   | powiaty: białobrzeski(46), ciechanowski(53), gostyniński(49), grodziski(49), grójecki(46), kozienicki(47), legionowski(48), makowski(56), mławski(55), nowodworski(50), ostrołęcki(58), Ostrołęka(58), otwocki(50), piaseczyński(49), Płock(50), płocki(50), płoński(50), pruszkowski(48), przasnyski(56), przysuski(46), pułtuski(52), Radom(47), radomski(47), sierpecki(54), sochaczewski(48), szydłowiecki(46), Warszawa(48), warszawski zachodni(49), wołomiński(48), wyszkowski(50), uromiński(52), ywardowski(49)           |
| <b>Ważność</b>   | od godz. 13:01 dnia 21.06.2021 do godz. 20:00 dnia 24.06.2021  |
| <b>Prawdopodobieństwo</b>  | 80%  |
| <b>Przebieg</b>  | Prognozuje się dalsze występowanie upałów. Temperatura maksymalna w dzień od 28°C do 32°C. Temperatura minimalna w nocy od 17°C do 21°C, jedynie lokalnie spadki temperatury do 15°C.  |
| <b>SMS</b>   | IMGW-PIB OSTRZEŻENIE: UPAŁ/2 mazowieckie (32 powiatów) od 13:01/21.06 do 20:00/24.06.2021 temp. maks 32 st, temp min 15-21 st. Dotyczy powiatów: białobrzeski, ciechanowski, gostyniński, grodziski, grójecki, kozienicki, legionowski, makowski, mławski, nowodworski, ostrołęcki, Ostrołęka, otwocki, piaseczyński, Płock, płocki, płoński, pruszkowski, przasnyski, przysuski, pułtuski, Radom, radomski, sierpecki, sochaczewski, szydłowiecki, Warszawa, warszawski zachodni, wołomiński, wyszkowski, uromiński i ywardowski. |
| <b>RSO</b>   | Woj. mazowieckie (32 powiatów), IMGW-PIB wydał ostrzeżenie drugiego stopnia o upałach  |
| <b>Uwagi</b>   | Przedłużenie ważności ostrzeżenia.   |
| <b>Dyrektor synoptyk IMGW-PIB</b>  | Kamil Walczak  |
| <p>Opracowanie niniejsze i jego format, jako przedmiot prawa autorskiego podlega ochronie prawnej, zgodnie z przepisami ustawy z dnia 4 lutego 1994r o prawie autorskim i prawach pokrewnych (dz. U. z 2006 r. Nr 90, poz. 631 z późn. zm.).<br/>Wszelkie dalsze udostępnianie, rozpowszechnianie (przedruk, kopiowanie, wiadomości sms) jest dozwolone wyłącznie w formie dosłownej z bezwzględnym wskazaniem źródła informacji tj. IMGW-PIB.</p> |  |