

**UCHWAŁA Nr XXV/247/2018**

**Rady Gminy Łąck  
z dnia 14.02.2018 r.**

**w sprawie przystąpienia do sporządzenia Miejscowego planu zagospodarowania przestrzennego Gminy Łąck dla części terenu wsi Grabina Zaździerz.**

Na podst. art. 18 ust. 2 pkt 5 ustawy z dnia 8 marca 1990 r. o samorządzie gminnym (t.j. Dz. U. z 2017 r. poz. 1875, poz. 2237, z 2018 r. poz. 130) oraz art. 14 ust. 1, 2 i 4 ustawy z dnia 27 marca 2003 r. o planowaniu i zagospodarowaniu przestrzennym (t.j. Dz. U. z 2017 r. poz. 1073, poz. 1556) Rada Gminy Łąck uchwala, co następuje:

**§ 1**

1. Przystąpić do sporządzenia Miejscowego planu zagospodarowania przestrzennego Gminy Łąck dla części terenu wsi Grabina i Zaździerz.
2. Zakres opracowania obejmuje teren działek o numerach ewidencyjnych 590, 379, 378, 388/18, 388/15, 388/1, 419/4, 373/1, 471, 372/2, 393, 473, 466/14, 472/2, 394, 395, 466/16, 466/20, 466/17, 466/21, 466/18, 466/22, 466/19, 369/4, 466/26, 372/3, 466/23, 466/27, 466/28, 466/30, 466/33, 466/29, 466/32, 466/24, 396, 466/15, 466/25, 466/8, 466/3, 466/4, 466/5, 466/6, 466/7, 370/3, 466/9, 466/10, 397, 466/11, 466/12, 374 położonych w obrębie ewidencyjnym Grabina i teren działek o numerach ewidencyjnych 1, 57, 2/2, 2/3, 2/11, 6, 268, 8/3, 10/2, 10/1, 11/8, 12 położonych w obrębie Zaździerz.
3. Integralną częścią niniejszej Uchwały jest załącznik graficzny Nr 1 określający granice opracowania planu.

**§ 2**

Wykonanie uchwały powierza się Wójtowi Gminy Łąck.

**§ 3**

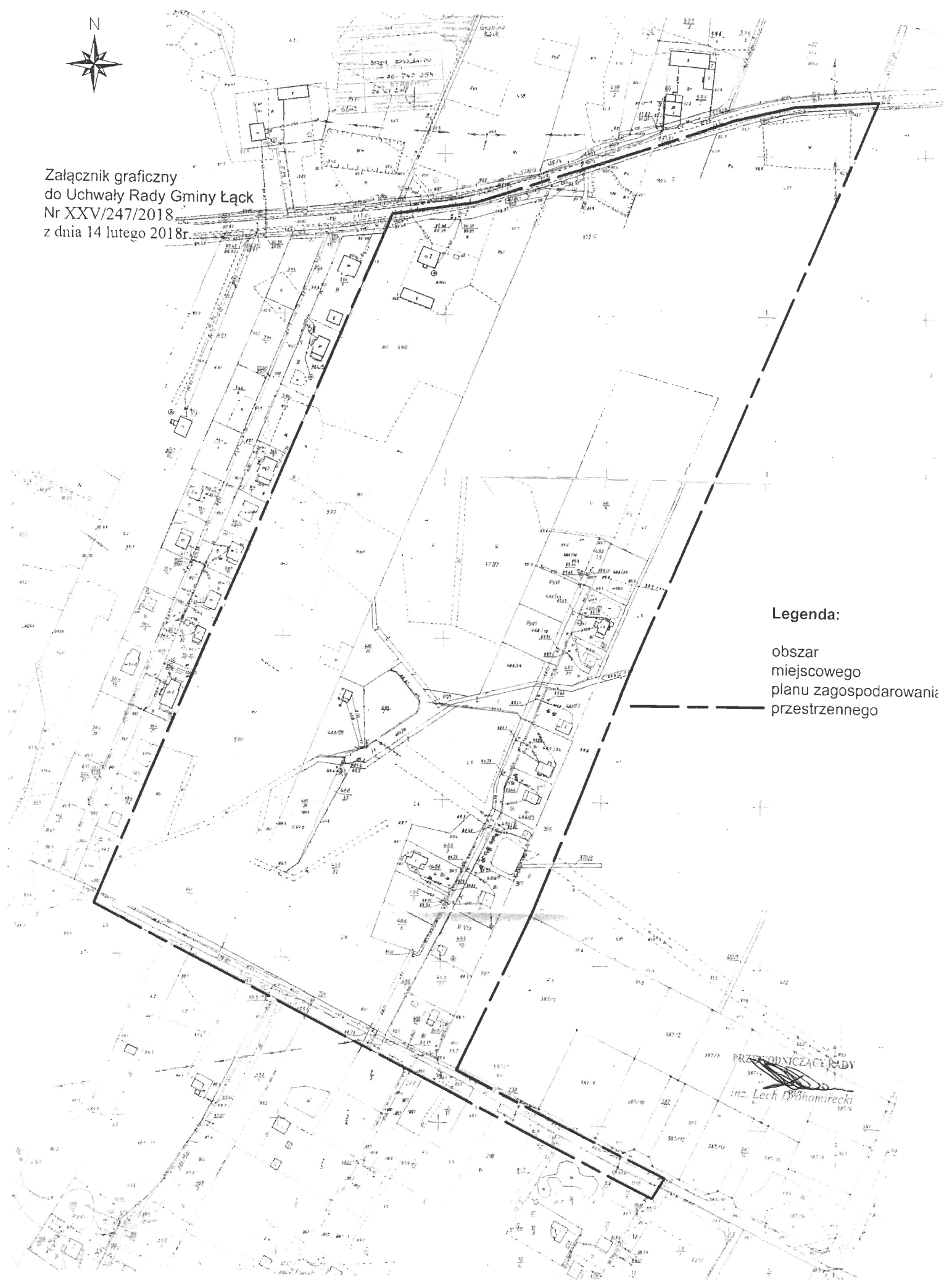
Uchwała wchodzi w życie z dniem podjęcia i podlega wywieszeniu na tablicy ogłoszeń w Urzędzie Gminy Łąck.

**PRZEMODNICZĄCY RADY**

*inż. Lech Drohomirecki*



Załącznik graficzny  
do Uchwały Rady Gminy Łąck  
Nr XXV/247/2018  
z dnia 14 lutego 2018r.



**Legenda:**

obszar  
miejscowego  
planu zagospodarowania  
przestrzennego

PRZEWODNICZĄCY RADY  
inż. Lech Dąbomirecki