

USŁUGI PROJEKTOWE SC

drogi, ulice, organizacja ruchu

inż. Franciszek Rytwiński tel. 266-87-64, 0601 86-87-78

ul. Gen. Władysława Andersa 42, 09-410 Płock

NIP 774-27-49-470

PROJEKT STAŁEJ ORGANIZACJI RUCHU

DLA DRÓG WEWNĘTRZNYCH W MIEJSC. ŁĄCK:

Ulice Polna z Południową, Miodowa i Tęczowa

GMINA Łąck

Inwestor: Gmina Łąck
09-520 Łąck, ul. Gostynińska 2

ZAWARTOŚĆ OPRACOWANIA		strona	nr rys.
1.	Opis techniczny	2-5	
2.			
3.			
RYSUNKI			
6.	Orientacja	6-6	1.0
7.	Stała organizacja ruchu	7-7	2.0

Projektant: inż. F. Rytwiński
upr. proj. Drogowe 148/88

Asystent: inż. T. Dudkiewicz

egz. nr 2

Płock 04. 2016

Opis techniczny

1. Podstawa opracowania

- Ustawa „o drogach publicznych” z dnia 21 marca 1985r. (Dz. U. z 2007r. nr 19, poz. 115 z póź. zm.)
- Ustawa „Prawo o ruchu drogowym” z dnia 20 czerwca 1997r. (Dz. U. z 2005r. nr 108, poz. 908 z póź. zm.),
- Rozporządzenie Ministra Infrastruktury „w sprawie szczegółowych warunków technicznych dla znaków i sygnałów drogowych oraz urządzeń bezpieczeństwa ruchu drogowego i warunków ich umieszczania na drogach” z dnia 3 lipca 2003r. (Dz. U. z 2003r. nr 220, poz. 2181 z póź. zm.),
- Rozporządzenie Ministra Infrastruktury „w sprawie szczegółowych warunków zarządzania ruchem na drogach oraz wykonywania nadzoru nad tym zarządzaniem” z dnia 23 września 2003r. (Dz. U. z 2003r. nr 177, poz. 1729 z póź. zm.),
- Rozporządzenie Ministra Infrastruktury oraz Spraw Wewnętrznych i Administracji „w sprawie znaków i sygnałów drogowych” z dnia 31 lipca 2002r. (D. U. z 2002r. nr 170, poz. 1393 z póź. zm.),
- Rozporządzenie Ministra Spraw Wewnętrznych i Administracji „w sprawie kierowania ruchem drogowym” z dnia 6 lipca 2010r. (D. U. z 2010r. nr 123, poz. 840 z póź. zm.),
- ustalenia z inwestorem, wykonawcą i organami opiniującymi,
- wizja w terenie.

2. Stan istniejący

2.1. Droga wojewódzka na 577

- zarządca drogi – MZDW w Warszawie, Rejon Drogowy Gostynin-Płock
- klasa techniczna drogi – G
- miejscowość – Łąck
- szerokość nawierzchni bitumicznej – 6m + pobocza
- obszar zabudowany
- natężenie ruchu – duże
- widoczność – dobra
- odcinek prosty

- zjazdy do przyległych posesji
- wielkość znaków pionowych – średnie odblaskowe
- średni dobowy ruch (SDR) – 1651 pojazdów samochodowych ogółem (punkt pomiarowy nr 14048, odcinek Dobrzyków-Iłów-Kamion)

2.2. Drogi wewnętrzne

- zarządca drogi – Gmina Łąck
- klasa techniczna drogi – D
- miejscowość – Łąck
- szerokość nawierzchni bitumicznej – 5 i 4m + pobocza
- obszar zabudowany
- natężenie ruchu – małe
- widoczność – dobra
- odcinek prosty
- zjazdy do posesji
- wielkość znaków pionowych – małe odblaskowe

3. Projektowana organizacja ruchu

Celem opracowania jest wprowadzenie zmian w istniejącej organizacji ruchu, doznakowanie nowopowstałych nawierzchni ulic. Drogi wewnętrzne stanowią zwarty układ drogowy, są elementem wynikającym z planu miejscowego.

Po wykonanie nawierzchni bitumicznej zachodzi konieczność dostosowania organizacji ruchu do nowych warunków.

W związku z powyższym projektuje się:

- ustawienie na drodze wewnętrznej znaków pionowych:

Polna z Południową:

- D-1 na skrzyżowaniach z Miodową i Tęczową szt. 4,

Miodowa i Tęczowa

- A-7 na skrzyżowaniach z Południową szt 3

Włączenia do DW577 jak i DP2977W są oznakowane, zostały wykonane w ubiegłych latach.

Projektowana zmiana przyczyni się do zwiększenia bezpieczeństwa uczestników ruchu. Usprawnieni ruch pojazdów i ułatwi korzystanie z drogi.

Plan orientacyjny rys.1 w skali 1:25 000 przedstawia lokalizację robót. Projektowaną organizację ruchu przedstawiają rys. 1.0.

Termin wprowadzenia organizacji ruchu: do 31.12. 2016r.

4. Zasady ogólne

Do oznakowania należy stosować wyłącznie znaki średnie odblaskowe.

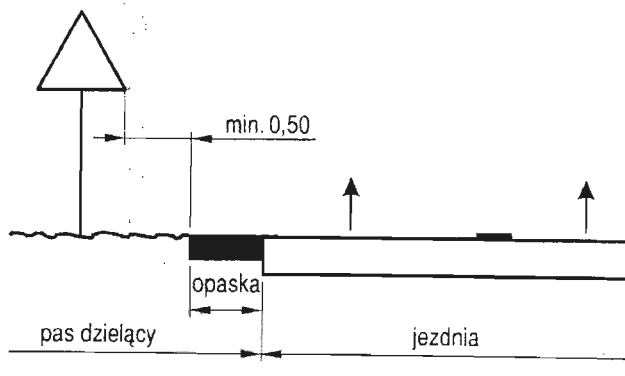
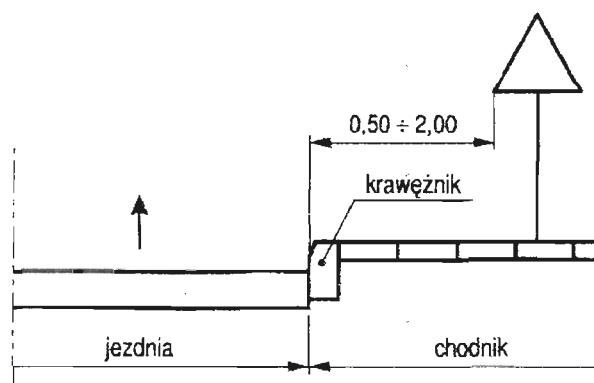
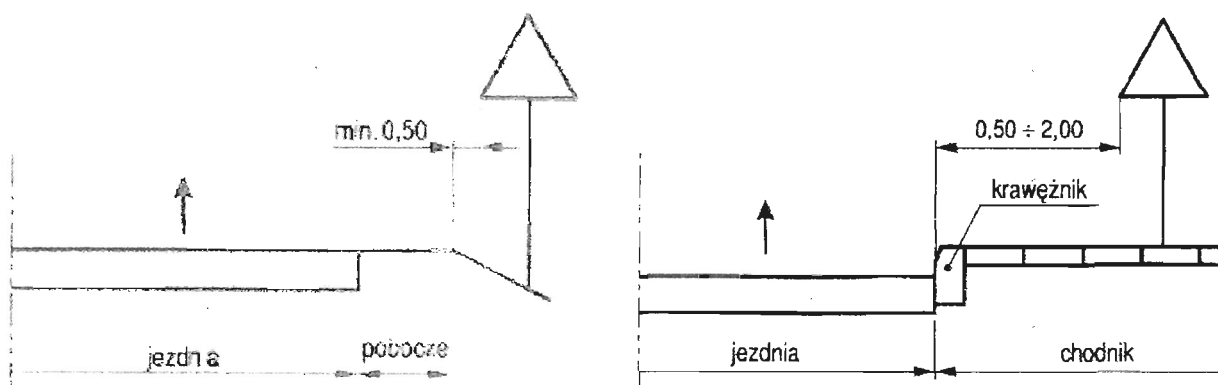
Projektowane znaki pionowe usytuowane obok jezdni wykonać zgodnie ze szczegółowymi warunkami technicznymi dla znaków i sygnałów drogowych oraz urządzeń bezpieczeństwa ruchu drogowego i warunków ich umieszczania na drogach (tabela 1.2.):

- znaki wykonać z folii odblaskowej typu 1

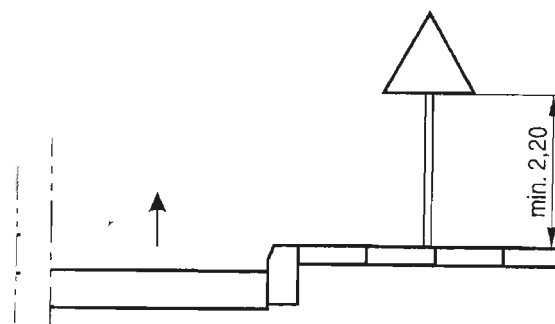
Oznakowanie poziome nie występuje.

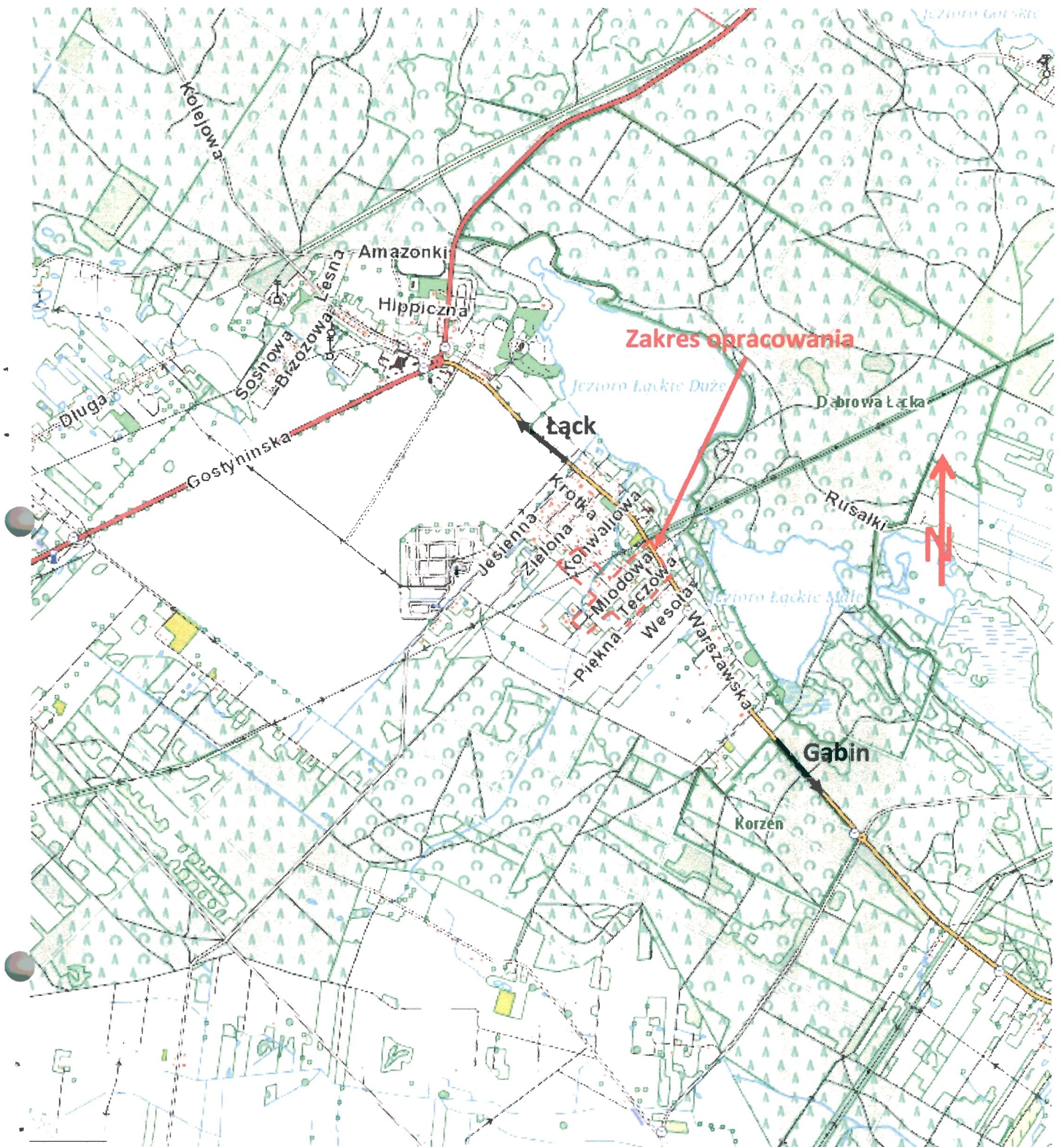
5. Zasady umieszczania znaków

- odległości znaków pionowych od krawędzi jezdni



- wysokość umieszczania znaków pionowych





Orientacja
1:25000