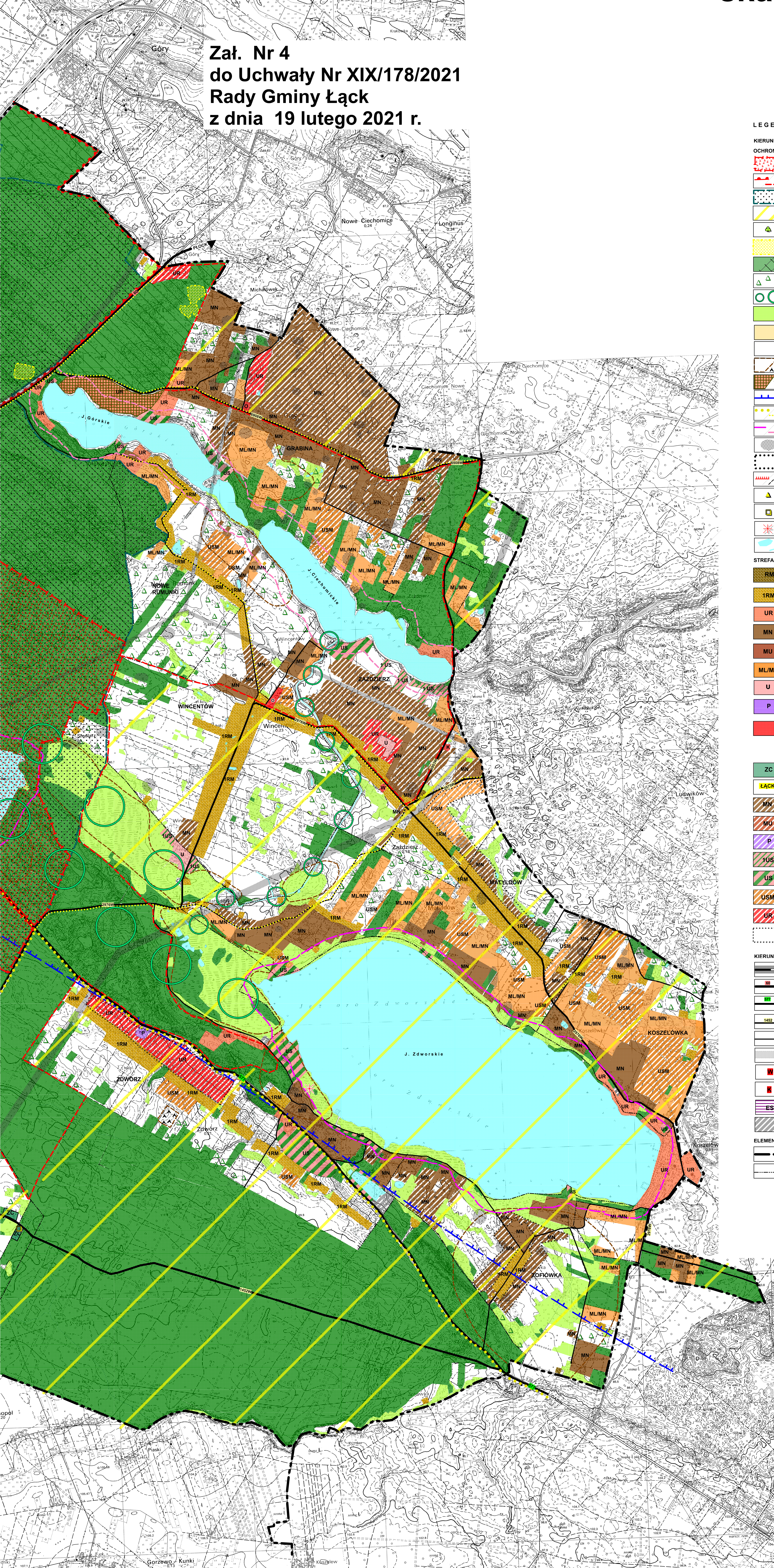


KIERUNKÓW ZAGOSPODAROWANIA PRZESTRZENNEGO

PLAN PRZESTRZENNEGO

skala 1 : 10 000

Załącznik Nr 4
do Uchwały Nr XIX/178/2021
Rady Gminy Łąck
z dnia 19 lutego 2021 r.



LEGENDA

- KIERUNKI ZAGOSPODAROWANIA PRZESTRZENNEGO**
OCHRONA WARTOŚCI PRZYRODNICZYCH, KRAJOBRAZOWYCH I KULTUROWYCH
- REZERWATY PRZYRODY
 - GRANICA GOSYŃSKO - WŁOCŁAWSKIEGO PARKU KRAJOBRAZOWEGO / GRANICA OTULINY PARKU
 - 800 SIEDLIŚK "UROCYSKA ŁĄCZKA" w skali NATURA 2000
 - OBSZAR CHRONIONEGO KRAJOBRAZU
 - POMIKNY PRZYRODY
 - UŻYTKI EKOLOGICZNE
 - LASY / LASY OCHRONNE
 - UZUPLENNIENIE STRUKTURY EKOLOGICZNEJ - ZALESIENIA
 - CIĄGI EKOLOGICZNE - LOKALNE
 - UŻYTKI ZIELONE
 - KOMPLEKSY GLEB O DUŻYCH WALORACH AGROEKOLOGICZNYCH PODLEGAJĄCE OCHRONIE PRAWNEJ PRZED ZMIANĄ PRZEZNACZENIA (KLASY I-III)
 - TERENY ROLNICZE POZOSTAŁE
 - ZŁOŻA SUROWCÓW NATURALNYCH / TERENY PRZEDSPONOWANE DO EKSPLOATACJI SUROWCÓW
 - TERENY WYMAGAJĄCE REHABILITACJI I REKULTYWACJI
 - ZABIEG GŁÓWNEGO ZBIORNIKA WÓD PODZIEMNYCH W WTWORACH CZWARTORZĄDU "PRADOLINA ŚRODKOWEJ WISŁY"
 - SZLAKI TURYSTYCZNE / ŚCIEŻKI ROWEROWE
 - GRANICA STREFY OCHRONY JEZIOR (100M OD LINI BRZEGOWEJ) NA PODSTAWIE PRZEPISÓW ODRĘBNYCH / EKOLOGICZNA
 - STANOWISKA ARCHEOLOGICZNE
 - ZESPÓŁY OBIEKTÓW O WALORACH KULTUROWYCH (zespół pałacowo-parkowy / zespół stada ogierów)
 - GRANICA PARKU WPISANEGO DO REJESTRU ZABYTEKÓW / OTOCZENIE ZABYTEKÓW
 - OBIEKTY I ZESPÓŁY ZABYTEKOWE WPISANE DO REJESTRU ZABYTEKÓW
 - OBIEKTY O WALORACH KULTUROWYCH
 - OBIE WIDOKOWE, EKSPOZYCJA TERENÓW O WALORACH KRAJOBRAZOWO-KULTUROWYCH
 - WODY POWIERZCHNIOWE
- STREFA KSZTAŁTOWANIA UKŁADU OSADNICZEGO - INTENSYFIKACJA PROCESÓW URBANIZACYJNYCH**
- RM - TERENY ADAPTACJI, PRZEKSZTAŁCEN, PORZĄDKOWANIA I INTENSYFIKACJI ISTNIEJĄCEGO UKŁADU OSADNICZEGO O DOMINUJĄCEJ FUNKCJI ZABUDOWY ZAGRODOWEJ Z WYPOCZYNIEM I REKREACJĄ
 - 1RM - TERENY ADAPTACJI, PRZEKSZTAŁCEN, PORZĄDKOWANIA I INTENSYFIKACJI ISTNIEJĄCEGO UKŁADU OSADNICZEGO O DOMINUJĄCEJ FUNKCJI ZABUDOWY ZAGRODOWEJ Z DOPUSZCZENIEM ZABUDOWY MIESZKANOWEJ I LETNISKOWEJ
 - UR - TERENY ADAPTACJI, PRZEKSZTAŁCEN, PORZĄDKOWANIA I INTENSYFIKACJI ISTNIEJĄCEGO UKŁADU OSADNICZEGO O DOMINUJĄCEJ FUNKCJI USŁUGOWEJ ZWIĄZANEJ Z WYPOCZYNIEM I REKREACJĄ
 - MN - TERENY ADAPTACJI, PRZEKSZTAŁCEN, PORZĄDKOWANIA I INTENSYFIKACJI ISTNIEJĄCEGO UKŁADU OSADNICZEGO O DOMINUJĄCEJ FUNKCJI MIESZKANOWEJ
 - MU - TERENY ADAPTACJI, PRZEKSZTAŁCEN, PORZĄDKOWANIA I INTENSYFIKACJI ISTNIEJĄCEGO UKŁADU OSADNICZEGO O DOMINUJĄCEJ FUNKCJI MIESZKANOWO - USŁUGOWEJ
 - ML/MN - TERENY ADAPTACJI, PRZEKSZTAŁCEN, PORZĄDKOWANIA I INTENSYFIKACJI ISTNIEJĄCEGO UKŁADU OSADNICZEGO O DOMINUJĄCEJ FUNKCJI REKREACYJNEJ Z DOPUSZCZENIEM ZABUDOWY MIESZKANOWEJ
 - U - TERENY ADAPTACJI, PRZEKSZTAŁCEN, PORZĄDKOWANIA I INTENSYFIKACJI ISTNIEJĄCEGO UKŁADU OSADNICZEGO O DOMINUJĄCEJ FUNKCJI USŁUGOWEJ
 - P - TERENY ADAPTACJI, PRZEKSZTAŁCEN, PORZĄDKOWANIA I INTENSYFIKACJI ISTNIEJĄCEGO UKŁADU OSADNICZEGO O DOMINUJĄCEJ FUNKCJI PRODUKCYJNO - USŁUGOWEJ
 - TERENY REALIZACJI CELÓW PUBLICZNYCH, W TYM:
O - OSWIATA
Z - OCHRONA ZDROWIA
A - ADMINISTRACJA PUBLICZNA
W - STACJE LEŻDNIANIANIA WODY
K - OCZYSZCZALNIE ŚCIEKÓW
- TERENY**
- ZC - TERENY CMENTARZY
 - ŁACK - MIEJSKOŚĆ PRZEZNACZONA DO WIELOFUNKCYJNEGO ROZWOJU
 - MN - TERENY POTENCJONALNEGO ROZWOJU O DOMINUJĄCEJ FUNKCJI MIESZKANOWEJ
 - MU - TERENY POTENCJONALNEGO ROZWOJU O DOMINUJĄCEJ FUNKCJI MIESZKANOWO-USŁUGOWEJ
 - P - TERENY POTENCJONALNEGO ROZWOJU O DOMINUJĄCEJ FUNKCJI USŁUGOWO - PRODUKCYJNO - ŚREDNIOJ
 - UUS - TERENY ROZWOJU FUNKCJI USŁUGOWEJ W ZAKRESIE SPORTU, REKREACJI I TURYSTYKI
 - US - TERENY ROZWOJU FUNKCJI USŁUGOWEJ W ZAKRESIE SPORTU, REKREACJI I TURYSTYKI BEZ PRAWA ZABUDOWY KUBATUROWEJ
 - USM - TERENY WIELOFUNKCYJNE ZWIĄZANE Z REKREACJĄ, MIESZKANICTWEM I WYPOCZYNIEM
 - UR - TERENY WIELOFUNKCYJNE ZWIĄZANE Z USŁUGAMI, REKREACJĄ I SPORTEM
 - TERENY DLA KTÓRYCH GMINA ZAMIERZA SPORZĄDZIĆ MIEJSKOWY PLAN ZAGOSPODAROWANIA PRZESTRZENNEGO
- KIERUNKI ROZWOJU UKŁADU KOMUNIKACYJNEGO I INFRASTRUKTURY TECHNICZNEJ**
- OBSZAR KOLEJOWY - TEREN ZAMKNIĘTY
 - DROGA KRAJOWA
 - DROGA WOJEWÓDZKA
 - 1452 - DROGI POWIATOWE
 - DROGI GMINNE W KATEGORII DRÓG LOKALNYCH
 - KORYTARZE INFRASTRUKTURY TECHNICZNEJ (GAZOCIĄG WYSOKIEGO CIŚNIENIA, LINIE ELEKTROENERGETYCZNE 110kV, 220 kV, RUKOCIĄGI PERN)
 - STACJE WODOCIĄGOWE
 - OCZYSZCZALNIE ŚCIEKÓW
 - ES - OBSZRY ROZMIESZCZENIA URZĄDZEŃ WYTWARZAJĄCYCH ENERGIĘ Z OGNALNYCH ŹRÓDEŁ - SYSTEMY FOTOWOLTAICZNE
 - TERENY KOMUNIKACJI - PARKINGI
- ELEMENTY ZAGOSPODAROWANIA DOTYCZĄCE CAŁEGO OBSZARU GMINY**
- GRANICA GMINY
 - GRANICE SOLECTW

STUDIUM UWARUNKOWAŃ I KIERUNKÓW ZAGOSPODAROWANIA PRZESTRZENNEGO GMINY ŁACK
KIERUNKI ZAGOSPODAROWANIA PRZESTRZENNEGO

BIURO PLANI I URBANISTYCZNE USŁUGI PROJEKTOWE
mgr inż. ALICJA PEJA-LAWENSKA
ul. Piłsudskiego 10, 15-000 Łąck, tel. 22 73 20 20 20, e-mail: a.peja@wp.pl

główny projektant: mgr inż. Alicja Peja-Lawenska
uprawnienia nr inżynierskie Nr 1508