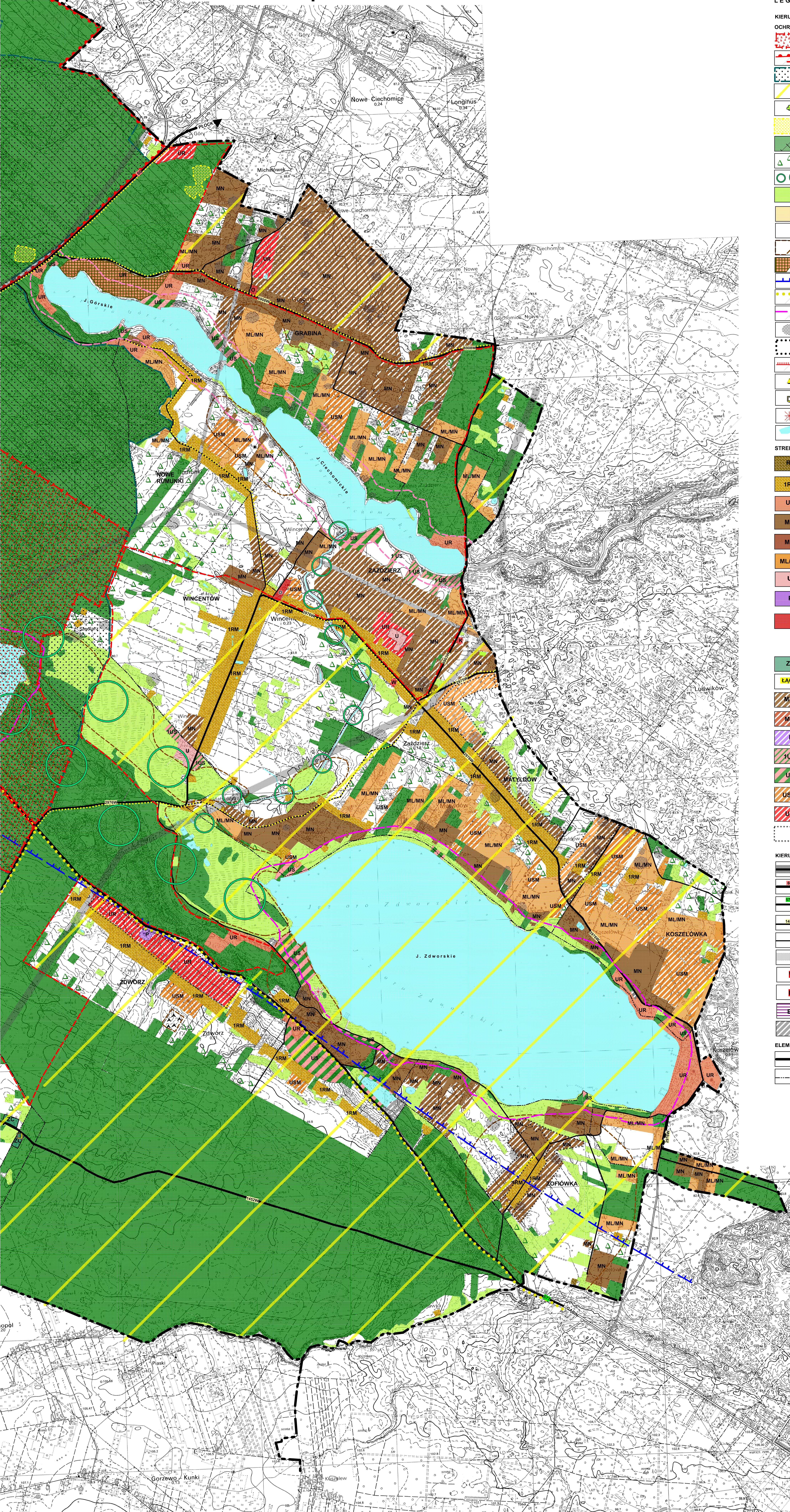


# KIERUNKÓW ZAGOSPODAROWANIA PRZESTRZENNEGO

## PLAN PRZESTRZENNEGO

skala 1 : 10 000

Góry  
Załącznik Nr 4  
do Uchwały Nr XXVIII/296/2022  
Rady Gminy Łąck  
z dnia 30 sierpnia 2022 r.



### LEGENDA

#### KIERUNKI ZAGOSPODAROWANIA PRZESTRZENNEGO OCHRONA WARTOŚCI PRZYRODNICZYCH, KRAJOBRAZOWYCH I KULTUROWYCH

- REZERWATY PRZYRODY
- GRANICA GOSYŃSKO - WŁOCŁAWSKIEGO PARKU KRAJOBRAZOWEGO / GRANICA OTULINY PARKU
- 800 SIEDLIK "UROCZYSKA ŁĄCZKA" w skł. NATURA 2000
- OBZAR CHRONIONEGO KRAJOBRAZU
- POMNIKI PRZYRODY
- UŻYTKI EKOLOGICZNE
- LASY / LASY OCHRONNE
- UZUPLENNIENIE STRUKTURY EKOLOGICZNEJ - ZALESIENIA
- CIĄGI EKOLOGICZNE - LOKALNE
- UŻYTKI ZIELONE
- KOMPLEKSY GLEB O DUŻYCH WALORACH AGROEKOLOGICZNYCH PODLEGAJĄCE OCHRONIE PRAWNEJ PRZED ZMIANĄ PRZEZNACZENIA (KLASY I-III)
- TERENY ROLNICZE POZOSTAŁE
- ZŁOŻA SUROWCÓW NATURALNYCH / TERENY PREDYSPONOWANE DO EKSPLOATACJI SUROWCÓW
- TERENY WYMAGAJĄCE REHABILITACJI I REKULTYWACJI
- ZASĘG GŁÓWNEGO ZBIORNIKA WÓD PODZIEMNYCH W WTWORACH CZWARTORZĘDU "PRADOLNA ŚRODKOWEJ WISŁY"
- SZLAKI TURYSTYCZNE / ŚCIEŻKI ROOWEROWE
- GRANICA STREFY OCHRONY JEZIOR (100M OD LINI BRZEGOWEJ) NA PODSTAWIE PRZEPISÓW ODRĘBNYCH / EKOLOGICZNA
- STANOWISKA ARCHEOLOGICZNE
- ZESPÓŁY OBIEKTÓW O WALORACH KULTUROWYCH (zespół pałacowo-parkowy / zespół stada ogierów)
- GRANICA PARKU WPISANEGO DO REJESTRU ZABYTEKÓW / OTOCZENIE ZABYTEKÓW
- OBIEKTY I ZESPÓŁY ZABYTEKÓW WPISANE DO REJESTRU ZABYTEKÓW
- OBIEKTY O WALORACH KULTUROWYCH
- OBIE WIDOKOWE, EKSPOZYCJA TERENÓW O WALORACH KRAJOBRAZOWO-KULTUROWYCH
- WODY POWIERZCHNIOWE

#### STREFA KSZTAŁTOWANIA UKŁADU OSADNICZEGO - INTENSYFIKACJA PROCESÓW URBANIZACYJNYCH

- RM** TERENY ADAPTACJI, PRZEKSZTAŁCEN, PORZĄDKOWANIA I INTENSYFIKACJI ISTNIEJĄCEGO UKŁADU OSADNICZEGO O DOMINUJĄCEJ FUNKCJI ZABUDOWY ZAGRODOWEJ Z WYPOCZYNIEM I REKREACJĄ
- 1RM** TERENY ADAPTACJI, PRZEKSZTAŁCEN, PORZĄDKOWANIA I INTENSYFIKACJI ISTNIEJĄCEGO UKŁADU OSADNICZEGO O DOMINUJĄCEJ FUNKCJI ZABUDOWY ZAGRODOWEJ Z DOPUSZCZENIEM ZABUDOWY MIESZKANOWEJ I LETNISKOWEJ
- UR** TERENY ADAPTACJI, PRZEKSZTAŁCEN, PORZĄDKOWANIA I INTENSYFIKACJI ISTNIEJĄCEGO UKŁADU OSADNICZEGO O DOMINUJĄCEJ FUNKCJI USŁUGOWEJ ZWIĄZANEJ Z WYPOCZYNIEM I REKREACJĄ
- MN** TERENY ADAPTACJI, PRZEKSZTAŁCEN, PORZĄDKOWANIA I INTENSYFIKACJI ISTNIEJĄCEGO UKŁADU OSADNICZEGO O DOMINUJĄCEJ FUNKCJI MIESZKANOWEJ
- MU** TERENY ADAPTACJI, PRZEKSZTAŁCEN, PORZĄDKOWANIA I INTENSYFIKACJI ISTNIEJĄCEGO UKŁADU OSADNICZEGO O DOMINUJĄCEJ FUNKCJI MIESZKANOWO- USŁUGOWEJ
- ML/MN** TERENY ADAPTACJI, PRZEKSZTAŁCEN, PORZĄDKOWANIA I INTENSYFIKACJI ISTNIEJĄCEGO UKŁADU OSADNICZEGO O DOMINUJĄCEJ FUNKCJI REKREACYJNEJ Z DOPUSZCZENIEM ZABUDOWY MIESZKANOWEJ
- U** TERENY ADAPTACJI, PRZEKSZTAŁCEN, PORZĄDKOWANIA I INTENSYFIKACJI ISTNIEJĄCEGO UKŁADU OSADNICZEGO O DOMINUJĄCEJ FUNKCJI USŁUGOWEJ
- P** TERENY ADAPTACJI, PRZEKSZTAŁCEN, PORZĄDKOWANIA I INTENSYFIKACJI ISTNIEJĄCEGO UKŁADU OSADNICZEGO O DOMINUJĄCEJ FUNKCJI PRODUKCYJNO- USŁUGOWEJ
- TERENY REALIZACJI CEŁÓW PUBLICZNYCH, W TYM:
  - O - OSWIATA
  - Z - OCHRONA ZDROWIA
  - A - ADMINISTRACJA PUBLICZNA
  - W - STACJE LEŻAKOWANIA WODY
  - K - OCZYSZCZALNIE ŚCIEKÓW

- ZC** TERENY CMENTARZY
- ŁACK** MIEJSKOŚĆ PRZEZNACZONA DO WIELOFUNKCYJNEGO ROZWOJU
- MN** TERENY POTENCJONALNEGO ROZWOJU O DOMINUJĄCEJ FUNKCJI MIESZKANOWEJ
- MU** TERENY POTENCJONALNEGO ROZWOJU O DOMINUJĄCEJ FUNKCJI MIESZKANOWO-USŁUGOWEJ
- P** TERENY POTENCJONALNEGO ROZWOJU O DOMINUJĄCEJ FUNKCJI USŁUGOWO- PRODUKCYJNO- ŚRĘDOWEJ
- 1US** TERENY ROZWOJU FUNKCJI USŁUGOWEJ W ZAKRESIE SPORTU, REKREACJI I TURYSTYKI
- US** TERENY ROZWOJU FUNKCJI USŁUGOWEJ W ZAKRESIE SPORTU, REKREACJI I TURYSTYKI BEZ PRAWA ZABUDOWY KUBATUROWEJ
- USM** TERENY WIELOFUNKCYJNE ZWIĄZANE Z REKREACJĄ, MIESZKANICTWEM I WYPOCZYNIEM
- UR** TERENY WIELOFUNKCYJNE ZWIĄZANE Z USŁUGAMI, REKREACJĄ I SPORTEM
- TERENY DLA KTÓRYCH GMINA ZAMIERZA SPORZĄDZIĆ MIEJSOWY PLAN ZAGOSPODAROWANIA PRZESTRZENNEGO

#### KIERUNKI ROZWOJU UKŁADU KOMUNIKACYJNEGO I INFRASTRUKTURY TECHNICZNEJ

- OBZAR KOLEJOWY - TEREN ZAMKNIĘTY
- DROGA KRAJOWA
- DROGA WOJEWÓDZKA
- 1452 DROGI POWIATOWE
- DROGI GMINNE W KATEGORII DRÓG LOKALNYCH
- KORYTARZE INFRASTRUKTURY TECHNICZNEJ (GAZOCIĄG WYSOKIEGO CIŚNIENIA, LINIE ELEKTROENERGETYCZNE 110kV, 220 kV, RUKOCIĄGI PERN)
- STACJE WODOCIĄGOWE
- OCZYSZCZALNIE ŚCIEKÓW
- OBZRY ROZMIESZCZENIA URZĄDZEŃ WYTWARZAJĄCYCH ENERGIĘ Z ODNALNYCH ŹRÓDEŁ - SYSTEMY FOTOWOLTAICZNE
- TERENY KOMUNIKACJI - PARKINGI

#### ELEMENTY ZAGOSPODAROWANIA DOTYCZĄCE CAŁEGO OBSZARU GMINY

- GRANICA GMINY
- GRANICE SOLECTW

STUDIUM UWARUNKOWAŃ I KIERUNKÓW ZAGOSPODAROWANIA PRZESTRZENNEGO GMINY ŁACK  
KIERUNKI ZAGOSPODAROWANIA PRZESTRZENNEGO

BIURO PLANI I URBANISTYCZNE USŁUGI PROJEKTOWE  
mgr inż. ALICJA PEJA-JAWORSKA  
ul. Kościelna 10, 15-000 Łąck, tel. 71 72 22 22 22, e-mail: a.peja@upj.pl

główny projektant: mgr inż. Alicja Peja-Jaworska  
uprawnienia inżynierskie Nr 1508