

Miejscowy Plan Zagospodarowania Przestrzennego dla wybranych terenów położonych przy jez. Zdworskim

Załącznik Nr 4 do Uchwały Nr Rady Gminy Łąck z dnia

WYRYS ZE STUDIUM UWARUNKOWAŃ I KIERUNKÓW ZAGOSPODAROWANIA PRZESTRZENNEGO GMINY ŁĄCK



- GRANICE OBSZARU OBJĘTEGO PLANEM
- tereny adaptacji, przekształceń, porządkowania i intensyfikacji istniejącego układu osadniczego o dominującej funkcji mieszkaniowej
- użytki zielone

Graficzne ustalenia planu

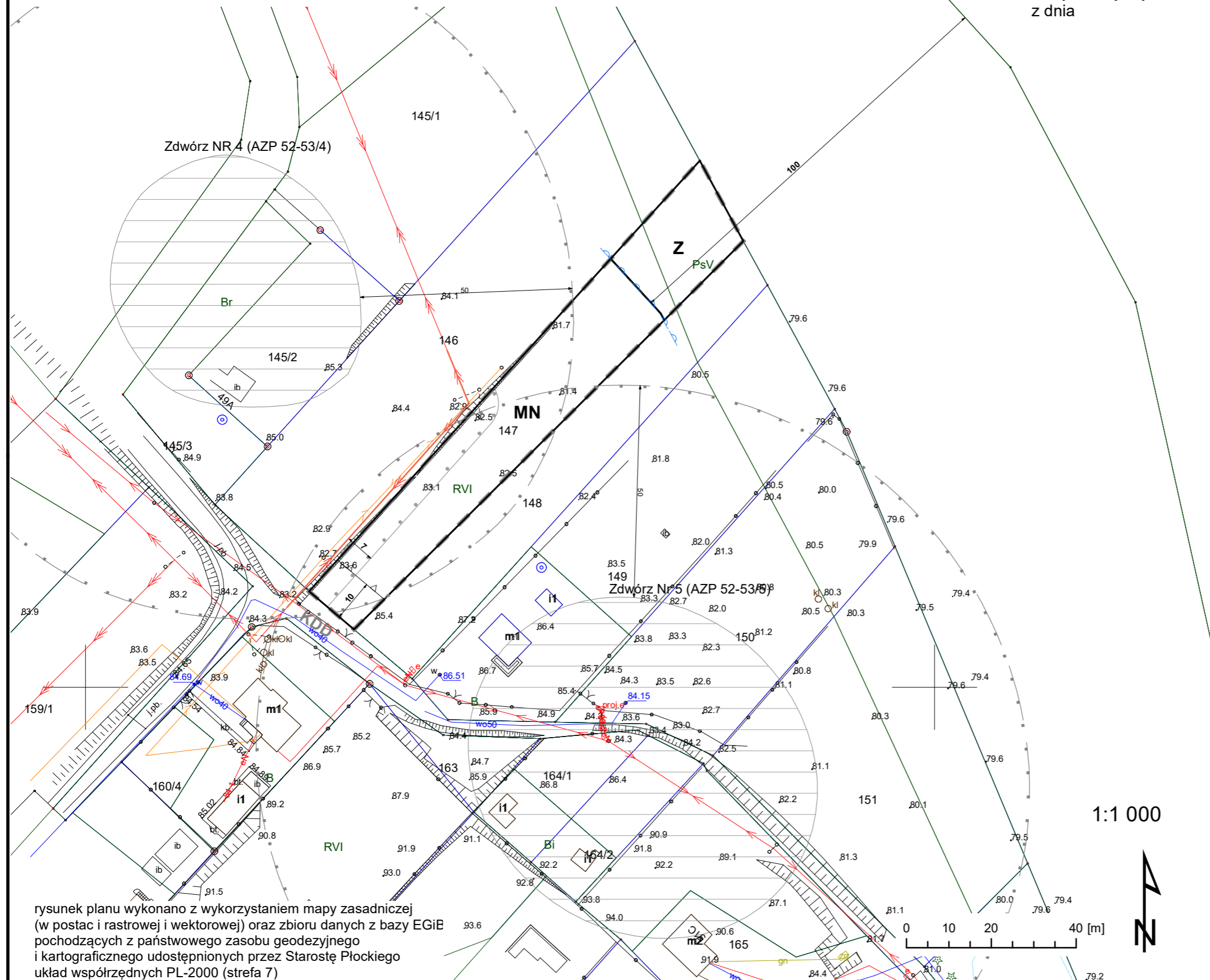
- granica obszaru objętego ustaleniami planu
- linie rozgraniczające tereny o różnym przeznaczeniu lub różnych zasadach zagospodarowania
- nieprzekraczalne linie zabudowy
- MN** teren zabudowy mieszkaniowej jednorodzinnej
- Z** teren zieleni
- zwymiarowane odległości
- strefa ochronna linii elektroenergetycznej SN 15 kV
- strefa ochronna 50m od stanowiska archeologicznego

Informacje

- linia elektroenergetyczna SN 15 kV
- zasięg granicy 100 m od linii brzegowej jeziora
- KDD** teren komunikacji drogowej publicznej drogi dojazdowej
- stanowisko archeologiczne

Cały teren objęty planem położony jest w granicach Gostynińsko-Gąbińskiego Obszaru Chronionego Krajobrazu

MIEJSCOWY PLAN ZAGOSPODAROWANIA PRZESTRZENNEGO DLA WYBRANYCH TERENÓW POŁOŻONYCH PRZY JEZ. ZDWORSKIM	
	BUDOWLANE I URBANISTYCZNE USŁUGI PROJEKTOWE mgr inż. ALICJA PEJTA – JAWORSKA <small>opracowania planistyczne, projekty infrastruktury technicznej, ekspertyzy z zakresu ochrony środowiska</small>
09-400 Płock, ul. Kazimierza Wielkiego 37/93	kom. 504766500 e-mail: apjaworska@wp.pl
Główny projektant:	mgr inż. Alicja Pejta – Jaworska Uprawnienia urbanistyczne Nr 1500



rysunek planu wykonano z wykorzystaniem mapy zasadniczej (w postaci rastrowej i wektorowej) oraz zbioru danych z bazy EGiE pochodzących z państwowego zasobu geodezyjnego i kartograficznego udostępnionych przez Starostę Płockiego układ współrzędnych PL-2000 (strefa 7)

1:1 000